

UNIVERS ALNOOR



Un jeu subtil entre kilim et velours, mat et brillant, vide et plein...

Collection Noué main au Népal.

Chaine et trame : coton

Motif : 100% soie végétale (viscose)

Délai de fabrication : 12 à 14 semaines.

Dim standard : 200x300cm.

Dimensions/Formes spéciales : sur demande.

Garantie sans travail d'enfants.

Pas de changement de couleurs possible.

A subtle interplay between kilim and velvet, matte and shiny, empty and full...

Hand knotted in Nepal.

Back in Cotton.

Pattern : 100% Vegetal Silk(viscose)

Standard size 200x300.

Customize Size/Shape upon request.

Manufacturing time: 12 - 14 weeks.

Guaranteed no child labour.

No Color Change.

Un juego sutil entre kilim y terciopelo, mate y brillante, vacío y lleno...

Anudado a mano en Nepal.

La trama : En algodón.

Motivos : 100 % seda vegetal (viscosa).

Medidas estándar : 200 X 300 cm.

Medidas/Formas especiales por encargo.

Plazo de Fabricación: 12 - 14 semanas.

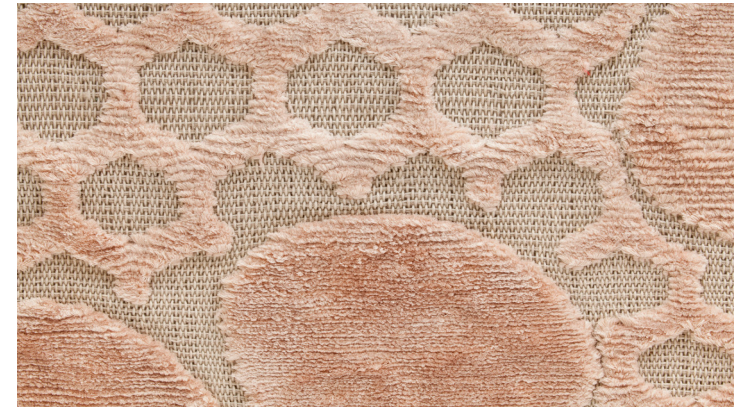
Garantizamos sin obra infantil.

Imposibilidad de cambiar colores.



IRIS POUUDRE

Noué main au NEPAL - HandKnotted in NEPAL - Anudado a mano en NEPAL
Trame en Coton – Back in Cotton – Trama en Algodon.
Soie Végétale (Viscose) - Vegetal Silk (Viscose) - Seda Vegetal (Viscose)



Univers & Design ALNOOR.

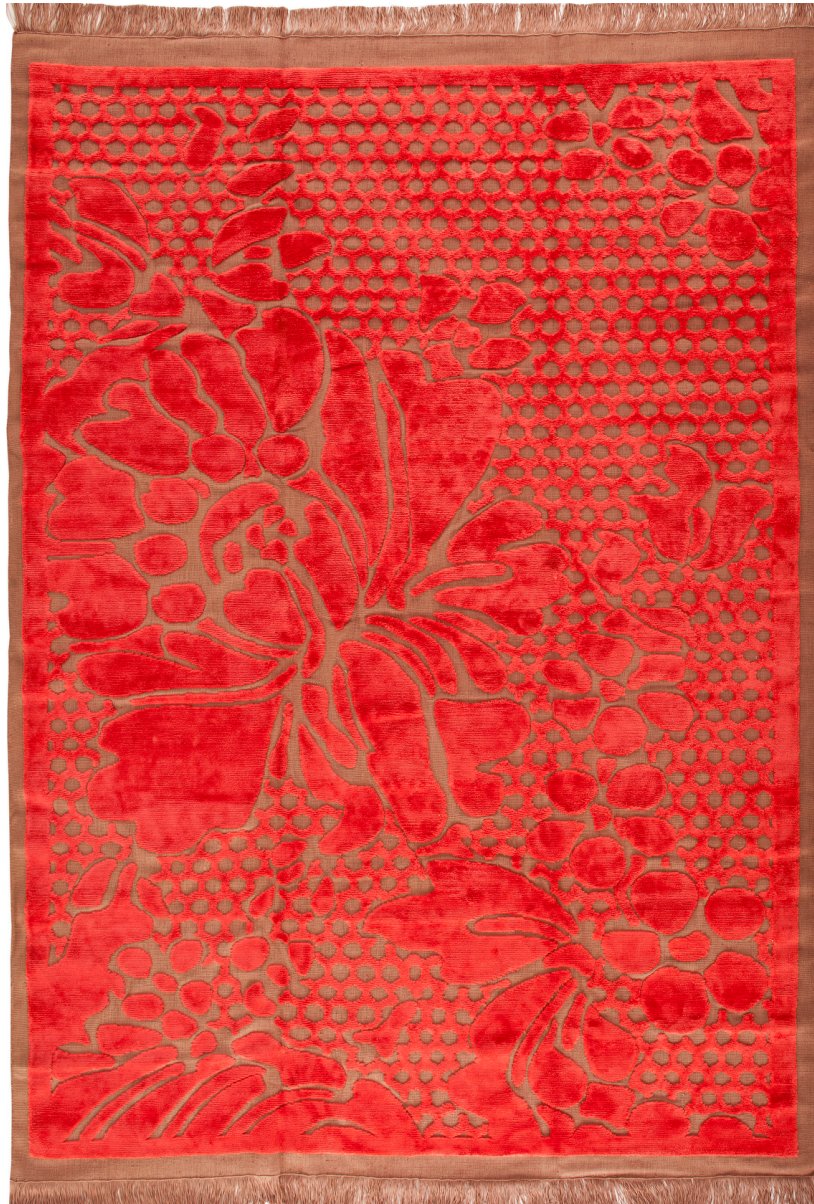
Dim. Standard – Medidas Estandar (cm): 200x300.

Fabrication spéciale - Customization - Personalization :

Dimensions/Formes sur demande.

Size/Shape upon request.

Medidas/Formas por encargo.



IRIS ROUGE

Noué main au NEPAL - HandKnotted in NEPAL - Anudado a mano en NEPAL
Trame en Coton – Back in Cotton – Trama en Algodon.
Soie Végétale (Viscose) - Vegetal Silk (Viscose) - Seda Vegetal (Viscose)



Univers & Design ALNOOR.

*Dim. Standard – Medidas Estandard (cm): 200x300.
Fabrication spéciale - Customization - Personalization :
Dimensions/Formes sur demande.
Size/Shape upon request.
Medidas/Formas por encargo.*



POINT DE CROIX EPICE

Noué main au NEPAL - HandKnotted in NEPAL - Anudado a mano en NEPAL
Trame en Coton – Back in Cotton – Trama en Algodon.
Soie Végétale (Viscose) - Vegetal Silk (Viscose) - Seda Vegetal (Viscose)



Univers & Design ALNOOR.

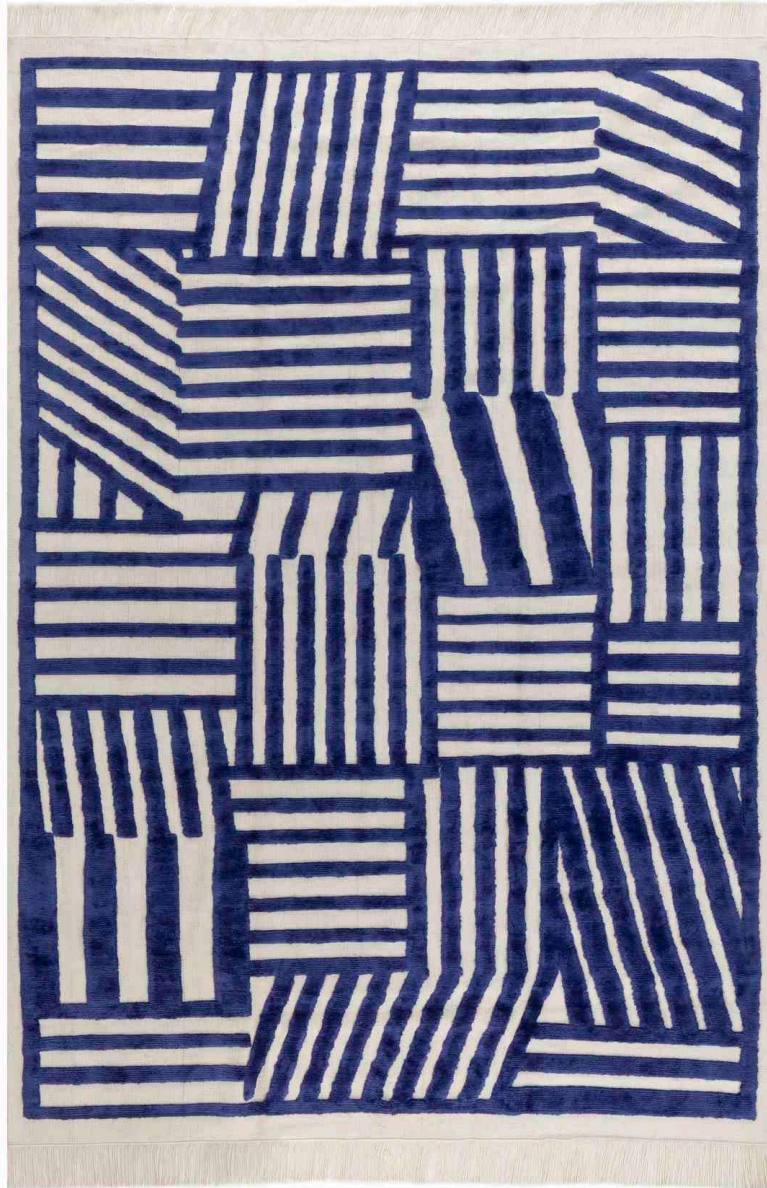
Dim. Standard – Medidas Estandard (cm): 200x300.

Fabrication spéciale - Customization - Personalization :

Dimensions/Formes sur demande.

Size/Shape upon request.

Medidas/Formas por encargo.



RAILWAY - BLEU

Noué main au NEPAL - HandKnotted in NEPAL - Anudado a mano en NEPAL
Trame en Coton – Back in Cotton – Trama en Algodon.
Soie Végétale (Viscose) - Vegetal Silk (Viscose) - Seda Vegetal (Viscose)



Univers & Design ALNOOR.

*Dim. Standard – Medidas Estandard (cm): 200x300.
Fabrication spéciale - Customization - Personalization :
Dimensions/Formes sur demande.
Size/Shape upon request.
Medidas/Formas por encargo.*



TRACEY BEIGE

Noué main au NEPAL - HandKnotted in NEPAL - Anudado a mano en NEPAL
Trame en Coton – Back in Cotton – Trama en Algodon.
Soie Végétale (Viscose) - Vegetal Silk (Viscose) - Seda Vegetal (Viscose)



Univers & Design ALNOOR.

*Dim. Standard – Medidas Estandard (cm): 200x300.
Fabrication spéciale - Customization - Personalization :
Dimensions/Formes sur demande.
Size/Shape upon request.
Medidas/Formas por encargo.*



TRACEY BLEU

Noué main au NEPAL - HandKnotted in NEPAL - Anudado a mano en NEPAL
Trame en Coton – Back in Cotton – Trama en Algodon.
Soie Végétale (Viscose) - Vegetal Silk (Viscose) - Seda Vegetal (Viscose)



Univers & Design ALNOOR.

Dim. Standard – Medidas Estandard (cm): 200x300.

Fabrication spéciale - Customization - Personalization :

Dimensions/Formes sur demande.

Size/Shape upon request.

Medidas/Formas por encargo.



TRACEY GITANE

Noué main au NEPAL - HandKnotted in NEPAL - Anudado a mano en NEPAL
Trame en Coton – Back in Cotton – Trama en Algodon.
Soie Végétale (Viscose) - Vegetal Silk (Viscose) - Seda Vegetal (Viscose)



Univers & Design ALNOOR.

Dim. Standard – Medidas Estandar (cm): 200x300.

Fabrication spéciale - Customization - Personalization :

Dimensions/Formes sur demande.

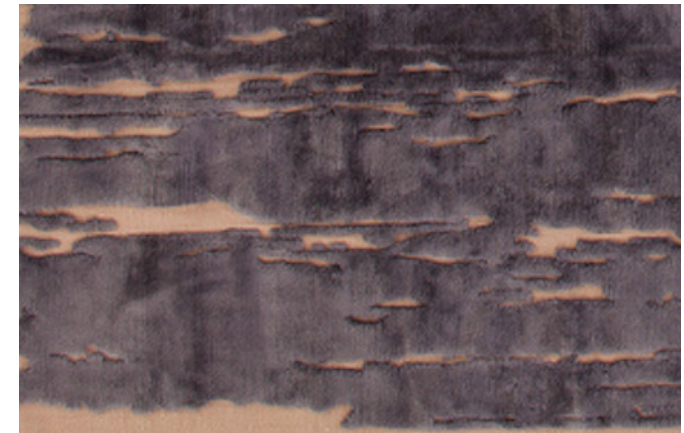
Size/Shape upon request.

Medidas/Formas por encargo.



TRACEY MASTIC

Noué main au NEPAL - HandKnotted in NEPAL - Anudado a mano en NEPAL
Trame en Coton – Back in Cotton – Trama en Algodon.
Soie Végétale (Viscose) - Vegetal Silk (Viscose) - Seda Vegetal (Viscose)



Univers & Design ALNOOR.

Dim. Standard – Medidas Estandard (cm): 200x300.

Fabrication spéciale - Customization - Personalization :

Dimensions/Formes sur demande.

Size/Shape upon request.

Medidas/Formas por encargo.