

# LOOK BACK

LOOKBACK - METAL - TECH PORCELAIN - LAND PORCELANICO

# LOOK BACK



# INDEX

LOOKBACK 7 mm	05
3D SPECIAL PIECES_ PIEZAS ESPECIALES 3D	13
STEPS_ PELDAÑOS	12/14/16
TECHNICAL CHARACTERISTICS_ CARACTERÍSTICAS TÉCNICAS	18



# LOOKBACK

$\frac{7}{16}$  thickness 7 mm approx.

In contrast to the perfect finishes, hi-gloss and super shiny metallic, LookBack Collection welcomes deconstructed luxe in the shape of a subtle metallic design with a lappato finish. This collection aesthetic combines a relaxed pattern with a nod to industrialism on its edges.

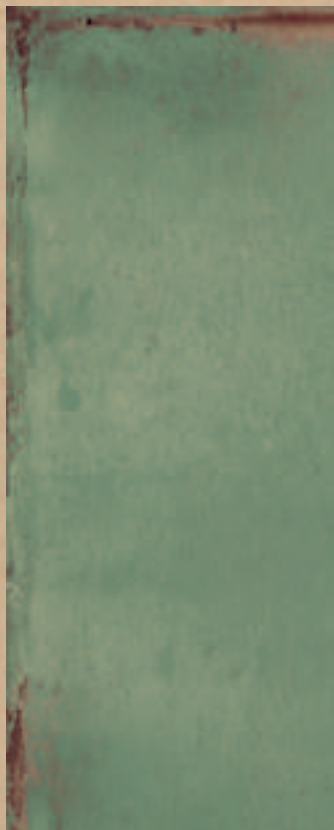
Available as a 7mm porcelain in three fascinating tones –green, black and white–, this collection completes itself with a variety of special pieces that will create the most arousing feature walls.

La Colección LookBack contrasta con los acabados perfectos y de alto brillo de muchos metales para crear un lujo deconstruido basado en un diseño metálico sutil de acabado lappato. Una colección que combina un diseño relajado con un guiño al industrialismo en sus bordes.

Disponible en porcelánico de 7mm de espesor y tres tonos fascinantes -verde, blanco y negro-, esta colección se completa con una variedad de piezas especiales capaces de crear las decoraciones de pared más atractivas.

**COLORS AND TEXTURES**

COLORES Y TEXTURAS



**GREEN**



**BLACK**

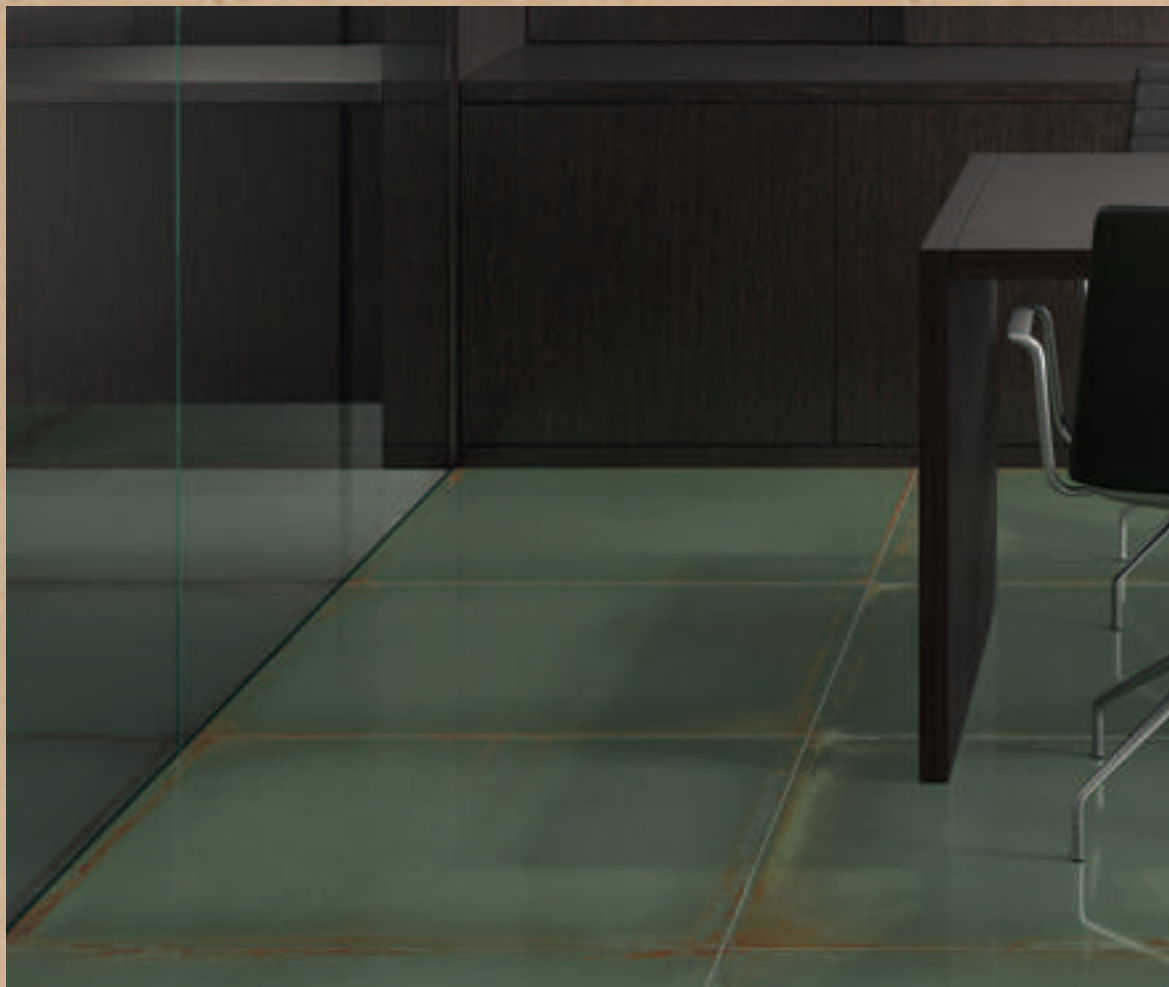


**WHITE**

# LOOKBACK

## FLOOR:

**Lookback Green Lappato**  
89,46x89,46 cm





# LOOKBACK

## Ⓢ FLOOR:

**Lookback Black Lappato**  
89,46x89,46 cm

## WALL:

**Lookback White Lappato**  
89,46x89,46 cm

## Ⓢ FLOOR:

**Garoe White Natural**  
19,71x119,3 cm

## WALL:

**Lookback Black Trapeze**  
35x44,63 cm





# LOOKBACK

📏 FLOOR:

Lookback White Lappato  
44,63x89,46 cm





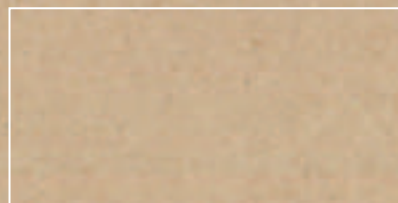
# LOOKBACK GREEN

$\frac{7}{16}$  thickness 7 mm approx.

FORMATS \_FORMATOS



**Lookback Lappato**  
89,46x89,46 cm  
G-6394



**Lookback Lappato**  
44,63x89,46 cm  
G-6274

STEPS \_PELDAÑOS

SIMPLE\* 

	Lappato	
Peldaño simple-45 (45x90 cm)	5305	
Peldaño simple-90 (90x90 cm)	5585	
Peldaño simple áng. (45x90 cm)	5315	
Peldaño simple áng. (90x90 cm)	5609	

GRADONE\* 

	Lappato	
Peldaño grad-45 (45x90 cm)	5603	
Peldaño grad-90 (90x90 cm)	5779	
Peldaño grad. áng. (45x90 cm)	5623	
Peldaño grad. áng. (90x90 cm)	5829	



LAPPATO FINISH

**CLASE 2 R10**

UNE - ENV 12633 DIN51130

LAPPATO FINISH

**DCOF>0.42**

ANSI A 137.1-2012

## SPECIAL PIECES \_ PIEZAS ESPECIALES



**Lookback Lappato Rodapié 45\***

7,3x44,63 cm

**G-5085**



**Lookback Lappato Rodapié 90\***

7,3x89,46 cm

**G-5125**

\* Available in all colours of Lookback collection.

\* Disponible en todos los colores de la colección Lookback.

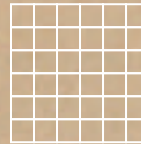


**Lookback Lap.**

**Trapeze**

35x44,63 cm

**G-5211**



**Lookback Lappato**

**Mos. 5x5\***

29,75x29,75 cm

**G-6644**



**Lookback Mix Lap.**

**Mos. Cube**

28,5x31,5 cm

**G-5243**



**Lookback BAG\*\***

44,63x89,46 cm / 89,46 x 89,46 cm

**G-5599 / G-5795**



**Lookback VEXA\*\***

44 x 89,46 cm

**G-5599**



**Lookback CAVE\*\***

44,63 x 89,46 cm

**G-5599**

\*\*This is a natural product made through a handmade process, therefore, its possible shade or size variations must be considered as typical features of the material and the will not be admitted in a claim.

\*\*Este es un producto natural fabricado artesanalmente, por lo que posibles variaciones de tono o dimensión deben considerarse propias del material y no será objeto de reclamación.

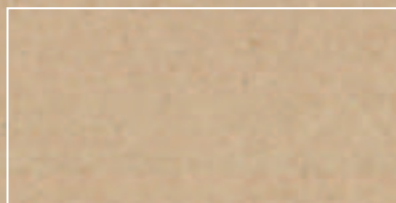
# LOOKBACK BLACK

$\frac{7}{16}$  thickness 7 mm approx.

## FORMATS \_FORMATOS

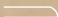



**Lookback Lappato**  
89,46x89,46 cm  
G-6394



**Lookback Lappato**  
44,63x89,46 cm  
G-6274

## STEPS \_PELDAÑOS

	Lappato	
SIMPLE* 	Peldaño simple-45 (45x90 cm)	5305
	Peldaño simple-90 (90x90 cm)	5585
	Peldaño simple áng. (45x90 cm)	5315
	Peldaño simple áng. (90x90 cm)	5609

	Lappato	
GRADONE* 	Peldaño grad-45 (45x90 cm)	5603
	Peldaño grad-90 (90x90 cm)	5779
	Peldaño grad. áng. (45x90 cm)	5623
	Peldaño grad. áng. (90x90 cm)	5829



LAPPATO FINISH

**CLASE 2 R10**

UNE - ENV 12633 DIN51130

LAPPATO FINISH

**DCOF>0.42**

ANSI A 137.1-2012

## SPECIAL PIECES \_ PIEZAS ESPECIALES



**Lookback Lappato Rodapié 45\***

7,3x44,63 cm

**G-5085**



**Lookback Lappato Rodapié 90\***

7,3x89,46 cm

**G-5125**

\* Available in all colours of Lookback collection.

\* Disponible en todos los colores de la colección Lookback.

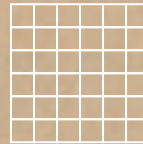


**Lookback Lap.**

**Trapeze**

35x44,63 cm

**G-5211**



**Lookback Lappato**

**Mos. 5x5\***

29,75x29,75 cm

**G-6644**



**Lookback Mix Lap.**

**Mos. Cube**

28,5x31,5 cm

**G-5243**



**Lookback BAG\*\***

44,63x89,46 cm / 89,46 x 89,46 cm

**G-5599 / G-5795**



**Lookback VEXA\*\***

44 x 89,46 cm

**G-5599**



**Lookback CAVE\*\***

44,63 x 89,46 cm

**G-5599**

\*\*This is a natural product made through a handmade process, therefore, its possible shade or size variations must be considered as typical features of the material and the will not be admitted in a claim.

\*\*Este es un producto natural fabricado artesanalmente, por lo que posibles variaciones de tono o dimensión deben considerarse propias del material y no será objeto de reclamación.

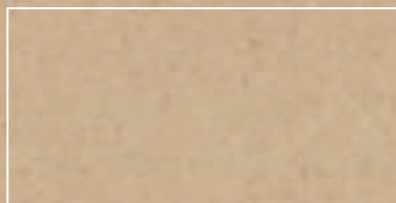
# LOOKBACK WHITE

$\frac{7}{16}$  thickness 7 mm approx.

## FORMATS \_FORMATOS



**Lookback Lappato**  
89,46x89,46 cm  
G-6394



**Lookback Lappato**  
44,63x89,46 cm  
G-6274

## STEPS \_PELDAÑOS

SIMPLE\* 

Lappato	
Peldaño simple-45 (45x90 cm)	5305
Peldaño simple-90 (90x90 cm)	5585
Peldaño simple áng. (45x90 cm)	5315
Peldaño simple áng. (90x90 cm)	5609

GRADONE\* 

Lappato	
Peldaño grad-45 (45x90 cm)	5603
Peldaño grad-90 (90x90 cm)	5779
Peldaño grad. áng. (45x90 cm)	5623
Peldaño grad. áng. (90x90 cm)	5829



LAPPATO FINISH

**CLASE 2 R10**

UNE - ENV 12633 DIN51130

LAPPATO FINISH

**DCOF>0.42**

ANSI A 137.1-2012

## SPECIAL PIECES \_ PIEZAS ESPECIALES



**Lookback Lappato Rodapié 45\***

7,3x44,63 cm

**G-5085**



**Lookback Lappato Rodapié 90\***

7,3x89,46 cm

**G-5125**

\* Available in all colours of Lookback collection.

\* Disponible en todos los colores de la colección Lookback.

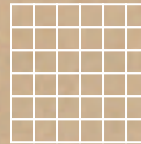


**Lookback Lap.**

**Trapeze**

35x44,63 cm

**G-5211**



**Lookback Lappato**

**Mos. 5x5\***

29,75x29,75 cm

**G-6644**



**Lookback Mix Lap.**

**Mos. Cube**

28,5x31,5 cm

**G-5243**



**Lookback BAG\*\***

44,63x89,46 cm / 89,46 x 89,46 cm

**G-5599 / G-5795**



**Lookback VEXA\*\***

44 x 89,46 cm

**G-5599**



**Lookback CAVE\*\***












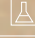

44,63 x 89,46 cm

**G-5599**

\*\*This is a natural product made through a handmade process, therefore, its possible shade or size variations must be considered as typical features of the material and the will not be admitted in a claim.

\*\*Este es un producto natural fabricado artesanalmente, por lo que posibles variaciones de tono o dimensión deben considerarse propias del material y no será objeto de reclamación.

## TECHNICAL CHARACTERISTICS. CARACTERÍSTICAS TÉCNICAS

MEASUREMENTS AND SURFACES APPEARANCE MEDIDAS Y ASPECTO SUPERFICIAL		STANDARD TEST METHOD STANDARD TEST METHOD	STANDARD PRESCRIBED VALUES STANDARDWERTE	LOOKBACKcollection
	Length and width. Lunghezza e larghezza. Longitud y anchura. Länge und Breite	ISO 10545-2	± 0,6% max.	± 0,1%*
	Orthogonality. Ortogonalità. Ortogonalidad. Rechtwinkligkeit	ISO 10545-2	± 0,6% max.	± 0,2%*
	Straightness of sides. Rettilinearità dei lati. Rectitud de lados. Kantengeradigkeit	ISO 10545-2	± 0,5% max.	± 0,2%*
	Surfaces flatness. Planarità. Planitud. Ebenflächigkeit	ISO 10545-2	± 0,5% max.	± 0,2%*
PHYSICAL PROPERTIES / PROPIEDADES FÍSICAS				
	Water absorption. Assorbimento d' acqua. Absorción de agua. Wasseraufnahme	ISO 10545-3	≤ 0,5%	< 0,1%
	Breaking strength, in N. Carico di rottura, en N. Carga de rotura, en N. Bruchlast, in N	ISO 10545-4	≥ 700 N	>1400 N*
	Modulus of rupture Resistenza alla flessione. Resistencia a la flexión. Biegefestigkeit	ISO 10545-4	≥ 35 N/mm <sup>2</sup>	>40 N/mm <sup>2</sup> *
	Resistance to thermal shock. Resistenza agli sbalzi termici. Resistencia al choque térmico. Temperaturwechselbeständigkeit	ISO 10545-9	No surface defects should be visible Non deve presentare difetti visibili No debe presentar defectos superficiales visibles	Resistant. Resistente. Resistente
	Frost resistance. Resistenza al gelo. Resistencia a la helada. Frostbeständigkeit	ISO 10545-12	No surface defects or cracks should be visible Non deve presentare difetti visibili No debe presentar defectos ni grietas superficiales visibles	Frost Resistant Antighiaccio Resistente a la Helada
	Coefficient of friction. Resistenza allo scivolamento. Coeficiente de fricción. Rutschfestigkeit	UNE - ENV 12633	WET TEST / ENSAYO EN HÚMEDO DRY TEST / ENSAYO EN SECO	CLASE 1* DCOF - ANSIA 137.1-2012 > 0.42
	Colour resistance to light. Resistenza dei colori alla luce. Resistencia del color a la luz. Lichtbeständigkeit der Farben	DIN 51094	There should be no colour variations Non deve presentare difetti visibili No debe presentar variaciones de color	No alterations in colour and shine Non presenta alterazioni di colori e lucentezza No presenta variaciones de color y brillo
CHEMICAL PROPERTIES / PROPIEDADES QUÍMICAS				
	Chemical resistance. Resistenza agli agenti chimici. Resistencia química. Chemikalienbeständigkeit	ISO 10545-13	Resistance to household cleaning products and swimmingpools salts. Resistencia a productos domésticos y sales para piscinas.	Min.LB
	Resistance to staining. Resistenza alle macchie. Resistencia a las manchas. Fleckenbeständigkeit	ISO 10545-14	≥ 3	5

\* The Land values are the average of different production consignments. For further detail information, please check with our commercial network.  
Los valores declarados son el promedio obtenido a través de ensayos de diferentes producciones. Para la obtención de una información detallada consultar a la red comercial.

For projects check technical information with our commercial networks. / Para proyectos obtenga información técnica a través de nuestra red comercial.

\*\*\* Dry Test, according to document DA DB-SUA/3 (Código Técnico de la Edificación) M° de Fomento. Test done in MIDLAND Grey Corrugato 30x60 on October 2015.

Ensayo en seco, realizado según documento DA DB-SUA/3 (Código Técnico de la edificación) M° de Fomento, sobre el producto MIDLAND Grey Corrugato 30x60 a fecha octubre 2015

[www.landporcelanico.com](http://www.landporcelanico.com)

LAND PORCELANICO S. L. does not take any responsibility of printing mistakes in any data of this catalogue. Check and confirm the data with LAND PORCELANICO S.L. , before any order. All technical characteristics and specifications are based on the available information at the printing moment, they can suffer alterations without warning according to changes in markets, in technological innovations or in any other factor. LAND PORCELANICO S.L. has the right to modify them without any responsibility or any commitment.

*LAND PORCELÁNICO S. L. no asume ninguna responsabilidad por errores de impresión en cualquier dato reflejado en el presente catálogo. Por tal motivo, para la realización de cualquier pedido se solicita que sean confirmados a LAND PORCELÁNICO S.L. o a su distribuidor. Todas las características y especificaciones técnicas están basadas en la información disponible al momento de la impresión del presente catálogo y podrán cambiar o variar sin previo aviso de acuerdo a las circunstancias del mercado y/o a las innovaciones tecnológicas y/o a cualquier otro factor. LAND PORCELÁNICO S. L., se reserva el derecho a modificarlos en cualquier otro momento sin incurrir en ninguna obligación ni responsabilidad.*

# LOOK BACK

[www.landporcelanico.com](http://www.landporcelanico.com)

Ctra. Castellón-San Juan de Moró km. 12,5 12130 San Juan de Moró. Castellón. Spain.  
T: +34 964 70 10 15 | E: [land@landporcelanico.com](mailto:land@landporcelanico.com)

Land Porcelanico App

