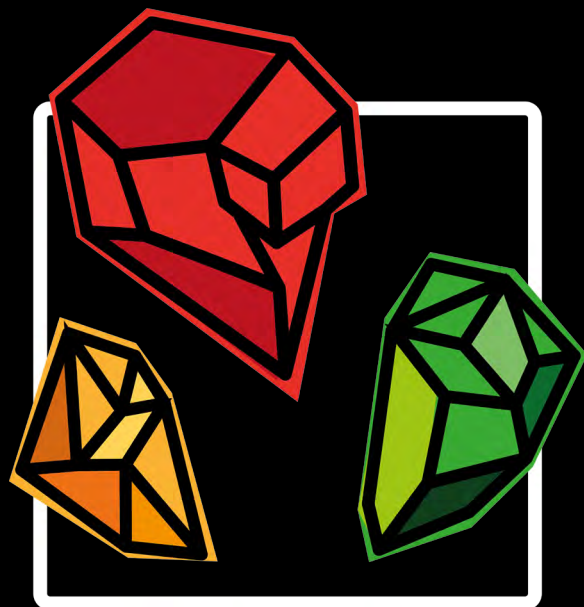


ROCK COLORS



LAYING TECHNIQUES
TECNICHE
DI POSA



ROCKOLORS
PIETRE COLORATE D'ARREDO

LAYING TECHNIQUES
**TECNICHE
DI POSA** 
BY ROCKOLORS

IN

DI

CE

INDEX



TECNICHE DI POSA LAYING TECHNIQUES

Sasso Sciolto 5
Loose Stone

Rock Wash 21
Rock Wash

Resin Rock 37
Resin Rock

Rock Box 53
Rock Box

Calcestre 69
Calcestre

Depolverizzato 77
Depolverizzato

Contatti 84
Contact



SAS SO SCIO LTO

LOOSE ROCK BY ROCKOLORS

La soluzione che arricchisce
e decora con eleganza gli
ambienti esterni ed interni.

The solution that enriches and
decorates with elegance
indoors and outdoors

SASSO SCIOLTO

THE SYSTEM

Sasso Sciolto

Versatilità e semplicità nella creazione di vere e proprie opere d'arte.

Il sasso sciolto è una tecnica molto versatile che si presta all'utilizzo in ambienti differenti. Optare per questa soluzione significa poter accostare pietre di tutte le dimensioni, creando infinite combinazioni di colori e finiture.

La posa è molto semplice e non richiede particolari lavorazioni, è sufficiente dunque predisporre una superficie consona che permetta una buona stesura delle pietre. Le pietre vengono posate e portate allo spessore desiderato, per poi essere livellate e compattate. È inoltre possibile intervenire sulla struttura o personalizzare la resa estetica del rivestimento grazie all'ausilio di prodotti complementari.

Loose Rock

Versatility and simplicity in creating actual works of art.

Loose Rock is a very versatile technique suitable for different environments. Opting for this solution means being able to juxtapose stones of all sizes, creating infinite combinations of colors and finishes.

The installation is very simple and requires no special processes therefore it is sufficient to prepare a good surface suitable for the laying of the stones.

The stones are laid and carried to the desired thickness, then levelled and compacted.

It is also possible to intervene on the structure or customise the aesthetic appearance of the coating, by simply using complementary products.

Tra le varianti di posa esistono molteplici prodotti complementari, che hanno la funzione di delimitare gli inerti in appositi settori o di stabilizzare la struttura. Fra queste troviamo i sistemi GRAVEL FIX e ALUBORD, da utilizzare singolarmente o in combinazione tra loro. Entrambi sono disponibili in differenti materiali a seconda delle esigenze tecniche ed estetiche degli spazi da rivestire.

Among the laying techniques there are many complementary products, which have the function of delimiting the aggregates in special sectors or to stabilise the structure. Among these we find the GRAVEL FIX and ALUBORD systems, to be used individually or in combination with each other. Both are available in different materials depending on the technical and aesthetic requirements of the areas to be covered.



SAS SO SCIO LTO

FEATURES



VERSATILE
VERSATILE



LIBERTA' CREATIVA
CREATIVE FREEDOM



FACILITA' DI POSA
EASY INSTALLATION



DRENANTE
DRAINING



RESISTENTE
RESISTANT



CARRABILE
VEHICLE ACCESSIBLE



DURATURO
LONG LASTING



MOVIMENTABILE
MOVABLE

GRAVELFIX è la soluzione consigliata per stabilizzare granulati e ciottoli decorativi ed ottenere i migliori risultati per una pavimentazione economica, solida e duratura.

Progettato per risolvere le tipiche problematiche di spostamenti delle ghiaie dovuti al passaggio veicolare nei parcheggi o nelle zone di transito.

APPLICAZIONI

- parcheggi pubblici e privati
- terrazze e giardini pensili
- piste pedonali e ciclabili
- passi carrabili
- aree giochi, condominiali e cimiteriali
- parchi e giardini

GRAVELFIX is the recommended solution for stabilising decorative rocks and pebbles and obtain the best results for an economic, solid and long-lasting flooring. Designed to solve the recurring issues of moving gravels due to vehicular traffic in car parks or in transit areas.

APPLICATIONS

- public and private parking lots
- terraces and hanging gardens
- pedestrian and cycle paths
- driveways
- playground, condominium and cemetery areas
- parks and gardens



GRAVEL FIX



BIANCO
IN POLIPROPILENE
PURO
WHITE
PURE POLYPROPYLENE



GRIGIO
IN POLIPROPILENE
RICICLATO
GREY
RECYCLED
POLYPROPYLENE

GRAVELFIX PRO 120x80 cm è disponibile nei colori:
GRIGIO (propilene riciclato) e BIANCO (propilene puro).
GRAVELFIX SMART 40x80 cm è disponibile nel colore BIANCO.

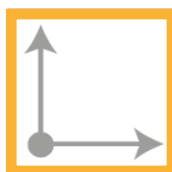
GRAVELFIX PRO 120x80 cm is available in colors:
GREY (recycled propylene) and WHITE (pure propylene).
GRAVELFIX SMART 40x80 cm is available in WHITE.

GRAVELFIX

GRAVELFIX

Si consiglia di utilizzare GRAVELFIX in abbinamento alla bordura ALUBORD per delimitare aiuole, vialetti o qualsiasi tipo di pavimentazioni in ghiaia.

We recommend using GRAVELFIX in combination with the ALUBORD beading to contain flower beds, paths or any type of gravel flooring.



DIMENSIONE REALE
REAL DIMENTION

GRAVELFIX PRO 117,6 X 76,4 cm
GRAVELFIX SMART 39,2 x 76,4 cm



STRUTTURA A NIDO D'APE
HONEYCOMB STRUCTURE

ALVEOLI / CELL 42xH32 mm



TEMPERATURA D'ESERCIZIO
OPERATING TEMPERATURE

-20°/+65°



GEOTESSILE ANTI ERBA INCLUSO
GEOTEXTILE GRASS REMOVER INCLUDED
(68g/m - 180)



RESISTENZA AL CARICO > 250t/m²
LOAD RESISTANCE



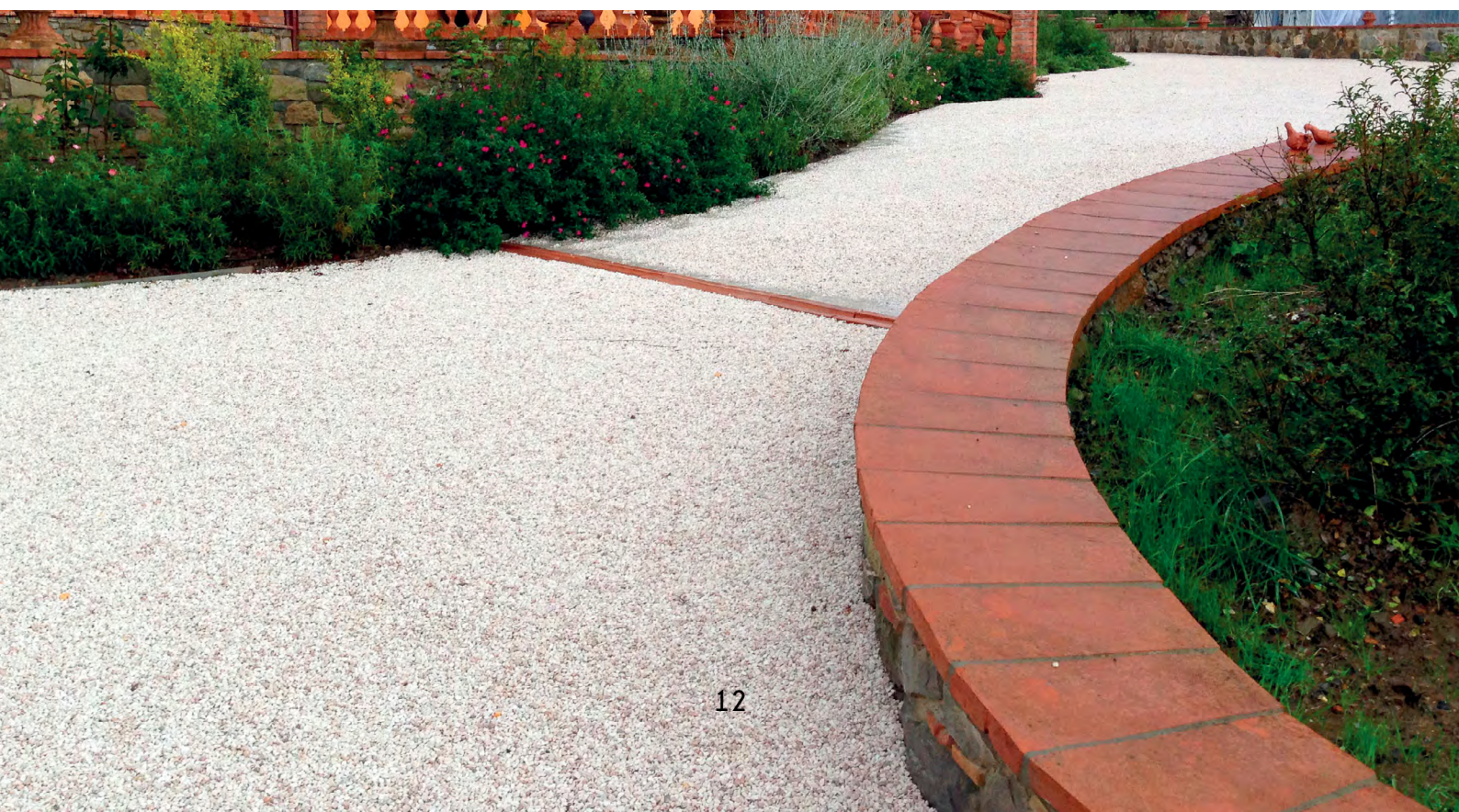
POLIPROPILENE 100% RICICLABILE
100% RECYCLABLE POLYPROPYLENE

GUIDA ALLA POSA

FONDO: al fine di realizzare una pavimentazione duratura e stabile nel tempo bisogna effettuare la posa di Gravelfix partendo da un fondo creato a regola d'arte.

1. Posizionamento e ancoraggio bordi per definire il perimetro della realizzazione, contenere la ghiaia superficiale e proteggere i bordi esterni di Gravelfix da forze laterali.
2. Compattare il fondo dell'area per renderla uniforme ed evitare avvallamenti. Si consiglia di utilizzare uno strato finale di sabbia o granulato fine ben pressato per creare un piano omogeneo, solido e stabile.
3. Adagiare i pannelli Gravelfix sulla superficie senza alcun ancoraggio, sarà il peso stesso della ghiaia a mantenere salde le griglie al terreno. I pannelli sono facilmente adattabili alla forma del progetto tagliandoli con un taglierino o semplici forbici.
4. Riempire le griglie con un granulato a scelta delle pezzature consigliate comprese tra 4mm e 12mm. Qualsiasi granulato e ciottolo decorativo è ideale per la realizzazione di pavimentazioni pedonali e ciclabili, mentre per uso carrabile è obbligatorio l'utilizzo di inerti a durezza elevata come graniti, porfidi, basalti e più in generale prodotti inerti per realizzare asfalti al fine di evitare un'eccessiva frammentazione dell'aggregato stesso. Riempire uniformemente i pannelli fino a formare uno strato massimo di 2 cm al di sopra del Gravelfix.
Si consiglia l'utilizzo finale di una vibrofinitrice al fine di compattare in modo uniforme la superficie, altrimenti si assesterà con il tempo.

Una volta riempite le celle il lavoro è ultimato e la superficie sarà quindi immediatamente percorribile. L'utilizzo di ciottoli è consigliabile negli spazi frequentati da bambini per rendere la superficie meno abrasiva rispetto al granulato.



INSTALLATION GUIDE

BACKGROUND: in order to achieve long-lasting and stable flooring, Gravelfix must be laid on top of a perfectly done base.

1. Positioning and anchoring of the edges to define the perimeter of the construction, as to contain the gravel surface and protect the outer edges of Gravelfix from lateral forces.

2. Compact the base of the area to make it uniform and avoid dips. It is advisable to use a final layer of sand or gravel to create a homogeneous, solid and stable surface.

3. Lay the Gravelfix panels on the surface without any anchoring, the weight of the gravel will keep the grids firmly on the ground. The panels are easily adaptable to the shape of the area by simply cutting them with a cutter or ordinary scissors.

4. Fill the grids with a granulate of the recommended sizes between 4mm and 12mm. Any type of decorative granulate and pebble is ideal for the construction of pedestrian and cycle paths, while for vehicular use it is mandatory to use high hardness aggregates such as granites, porphyries, basalts or inert products used to make asphalts, in order to avoid a excessive fragmentation of the aggregate itself. Fill the panels evenly to form a maximum layer of 2 cm above the Gravelfix. We recommend the final use of a paver in order to uniformly compact the surface, otherwise it will settle over time.

Once the cells have been filled, the work is completed and the surface will then be immediately accessible. It is advisable to use pebbles rather than granulate in spaces frequented by children to make the surface less abrasive.



SAS SO SCIO LTO

ALUBORD

ALUBORD è la bordura ideale per gli appassionati del fai da te, ma dedicata anche ai più esigenti professionisti del paesaggio. Permette di delimitare le pavimentazioni e creare il contenimento di aiuole o vialetti realizzati in ghiaia, ciottoli resinati o altri materiali di riempimento.

DESTINAZIONI D'USO

- Aiuole, vialetti o pavimentazioni in ghiaia
- Orti
- Pavimentazioni con GRAVELFIX
- Tetti verdi

SICUREZZA

La superficie superiore della bordura è arrotondata per evitare tagli.

POSA IN CURVA

ALUBORD è un prodotto flessibile, facile da posare anche in aiuole curvilinee.

ALUBORD is the ideal beading for DIY enthusiasts, but also dedicated to the most demanding landscape professionals. It allows to delimit floorings and contain flower beds or paths made of gravel, resin-coated pebbles or other filling materials..

INTENDED USE

- Flowerbeds, driveways or gravel paving
- Vegetable gardens
- Paving with GRAVELFIX
- Green roofs

SAFETY

The upper surface of the beading is rounded to avoid cuts.

CURVED LAYOUT

ALUBORD is a flexible product, easy to lay even on curved flower beds.

TIPOLOGIE / TYPES

ALUBORD Aluminium

Le bordature in alluminio sono disponibili nelle seguenti misure e formati:

- ALUBORD ALUMINUM IA

altezza di 14 cm, accoppiabile senza l'ausilio di giunzioni e dotata di asole per poterla ancorare facilmente al terreno;

- ALUBORD ALUMINUM I

altezze di 10 cm e 20 cm, accoppiabile senza l'ausilio di giunzioni;

- ALUBORD ALUMINUM L

altezza di 5 cm, sezione ad "L" ideale per delimitare pavimentazioni di ogni tipo e ancorabile al terreno mediante le asole poste alla base;



The aluminum borders are available in the following sizes and formats:

- ALUBORD ALUMINUM IA

height 14 cm, self-fitting without the aid of joints and equipped with slots to be easily anchored to the ground;

- ALUBORD ALUMINUM I

heights 10 cm and 20 cm, self-fitting without the aid of joints;

- ALUBORD ALUMINUM L

height 5 cm, L - shaped section, ideal for delimiting paving of any type and can be anchored to the ground through the slots placed at its base;

ALUBORD Corten

Le bordature in acciaio corten, caratterizzate dal colore ruggine sono disponibili nelle seguenti misure e formati:

- ALUBORD CORTEN I

altezza di 14 cm, bordura accoppiabile con l'ausilio di piastre di giunzione;

- ALUBORDCORTEN L

altezza di 5 cm, sezione ad "L" ideale per delimitare pavimentazioni di ogni tipo e ancorabile al terreno mediante le asole poste alla base;



The corten steel borders, characterized by the rust color, are available in the following sizes and formats:

- ALUBORD CORTEN I height 14 cm, border can be matched through joint plates;

- ALUBORDCORTEN L height of 5 cm, L - shaped section, ideal for delimiting flooring of all types and can be anchored to the ground through the slots at its base;

ALUBORD Plastic

La bordura in plastica, economica, pratica e di facile posizionamento:

- ALUBORD PLASTIC I

altezza di 10 cm, autoincastrabile senza l'ausilio di giunzioni

The plastic border is economic, practical and easy to position:

- ALUBORD PLASTIC I

height 10 cm, self-fitting without the use of joints;



SAS SO SCIO LTO

ALUBORD

POSA / APPLICATION

Il montaggio, estremamente semplice, rende il prodotto veloce da installare ed è caratterizzato da un basso costo di applicazione che riduce sensibilmente la manodopera e la manutenzione. La flessibilità di ogni elemento facilita la posa anche con andamenti curvilinei.

The extremely simple assembly makes the product quick to install, and applied with low application costs which significantly reduces labor and maintenance. The flexibility of each element facilitates the installation even on curved edges.

ALUBORD può essere utilizzato in abbinamento alla pacciamatura naturale Pamidre per delimitare le aiuole e creare uno strato di materiale inerte che impedisce la crescita di piante infestanti.

ALUBORD can be used in combination with natural mulch Pamidre to delimit flower beds and create a layer of inert material that prevents weed growth.



L'utilizzo di ALUBORD in abbinamento alla lastra alveolare GRAVELFIX è inoltre consigliato per creare pavimentazioni stabili o soluzioni di contenimento per vialetti in ghiaia.

The use of ALUBORD in combination with the GRAVELFIX honeycomb sheet is also recommended to create stable flooring or containment solutions for gravel paths.



GUIDA ALLA POSA / INSTALLATION GUIDE



1. Tracciamento dell'aiuola.
1. Tracing of the flower bed



2. Misurazione lunghezza e segnatura per tagli a misura.
2. Measurement of the length for custom cuts.



3. Taglio a misura con flessibile.
3. Cutting to size with flexible saw.



4. Curvatura e accoppiamento con incastro.
4. Bending and coupling by interlocking.



5. Ancoraggio al terreno con picchetti o altri metodi.
5. Anchoring to the ground with pickets or other methods.



6. Compattazione del terreno intorno alla bordatura.
6. Compaction of the soil around the board.



7. Stesura del telo in tessuto di protezione.
7. Laying of the non-woven protective cloth.



8. Stesura di ciottoli o altro materiale.
8. Laying of pebbles or other material.



9. Aiuola completata.
9. Flower bed completed.

Un prodotto complementare e molto utilizzato per la posa in sasso sciolto è il tessuto di protezione TNT (tessuto non tessuto), da posare tra la terra e lo strato di ghiaia per inibire la crescita delle erbacce infestanti.

A complementary product widely used for the Loose Rock laying technique is the TNT protection fabric (non-woven fabric), to be laid between the soil and the gravel layer to inhibit the growth of weeds.



Roundabout, Pesaro, (PU)



Garden, San Giovanni in Marignano, (RN)



War Memorial, Colledara, (TE)



Roundabout, Tolentino, (MC)



ROCK WASH

ROCK WASH BY ROCKCOLORS

Soluzioni pratiche e durature per superfici esterne eleganti di grande effetto.

Practical and long lasting decor solutions for elegant exterior surfaces of great effect.

ROCK WASH SH

Rock Wash

Il sistema di pavimentazione e rivestimento in sasso lavato unico e resistente.

Il ghiaino lavato è un prodotto ecologico ottenuto mescolando cemento, graniglia di marmi pregiati, sassi di fiume o pietra naturale e una speciale miscela fibrorinforzata colorata e additivata.

Si tratta di una soluzione pratica e duratura, ideale per realizzare superfici esterne eleganti, di grande effetto e ad un costo contenuto.

La facilità di posa permette infatti di eseguire pavimenti al prezzo più conveniente.

E' possibile creare un massetto unico di ghiaia lavata, oppure realizzare una finitura in sasso lavato dello spessore minimo di 6 cm, applicabile sia su pavimentazioni già esistenti con la tecnica "fresco su duro", sia direttamente sul calcestruzzo fresco con la tecnica "fresco su fresco".

The paving and coating system of washed stone that is unique and resistant.


Rock Wash is an ecological product made by mixing concrete, fine marble grit and river pebbles or rocks with a special colored fiber-reinforced mixture.

This is a practical and long lasting solution which is ideal for creating elegant and outstanding external surfaces at a reasonable cost.

The easy installation makes it possible to create floors at the cheapest price.

Rock Wash allows us to create either a single Rock Wash gravel screed or a minimum thickness layer of 6 cm finish, using both the "fresh on hard" technique, or the "fresh on fresh" technique (on fresh concrete).

THE SYSTEM



La superficie ruvida, totalmente carrabile, può essere ulteriormente trattata con una finitura lucida che, oltre a conferire brillantezza, costituisce un ulteriore strato di protezione all'usura. Antidrucciolo, asciutta subito dopo la pioggia, indeformabile sotto carico e alle alte temperature, la pavimentazione Rock Wash dà sicurezza e durabilità.

The rough surface, that is vehicle accessible, can be further treated with a glossy finish which gives brilliance and an additional wear protection layer. Rock Wash flooring provides safety and durability, as it's Non-slipping, dries immediately after rain, and non-deformable under heavy loads and at high temperatures.

ROCK WASH

FEATURES



IMPERMEABILE
WATERPROOF



RESISTENTE
RESISTANT



DURATURO
LONG LASTING



CARRABILE
VEHICLE ACCESSIBLE



ECONOMICO
ECONOMIC




ZERO MANUTENZIONE
ZERO MAINTENANCE



FACILE POSA
EASY INSTALLATION



LAVABILE
WASHABLE



ROCK WASH è una soluzione unica e personalizzabile. I colori e gli abbinamenti di graniglia e cemento possono essere decisi dal progettista o dal cliente utilizzando le varie combinazioni disponibili. La graniglia è disponibile in diverse tipologie, tonda o spaccata, di varie pezzature. Non solo possiamo intervenire sul colore della graniglia ma anche su quello del cemento. La tecnica del sasso lavato acquista dunque valore, in quanto ci permette di sfruttare la forza strutturale del cemento senza rinunciare agli effetti estetici del colore.

ROCK WASH is a unique and customizable solution. The colors and combinations of the gravel and cement can be decided by the project engineer or by the customer using the various combinations available. The gravel is available in different types, round or split, of various sizes. Not only can we modify the color of the gravel but also that of the cement. The Rock Wash technique therefore acquires value, as it allows us to exploit the structural strength of the cement without giving up the aesthetic effects of the color.

ROCK WASH

ADATTO AD OGNI CONDIZIONE CLIMATICA

La superficie Rock Wash può essere trattata con speciali resine protettive, antipolvere e antiassorbimento, a garanzia di una bellezza che dura nel tempo.

Se vivete in zone caratterizzate da climi freddi, soggetti a cicli di gelo/disgelo o in quelle a contatto con acqua marina, potete applicare sul vostro pavimento dei sigillanti particolari, che lo rendono completamente inattaccabile dagli agenti esterni. Questi trattamenti superficiali vengono realizzati a procedimento di posa ultimato, in modo molto semplice e veloce.

SUITABLE FOR ALL WEATHER CONDITIONS

The Rock Wash surface can be treated with special protective resins, anti-dust and anti-absorption, to guarantee a long-lasting beauty.

If living in areas characterized by cold climates and cycles of freezing - thawing, or in those in contact with sea water, it is ideal to apply special sealants to the floor, to make it completely resistant to external agents.

These surface treatments are carried out after the installation process is completed, in a very simple and fast way.

FEATURES

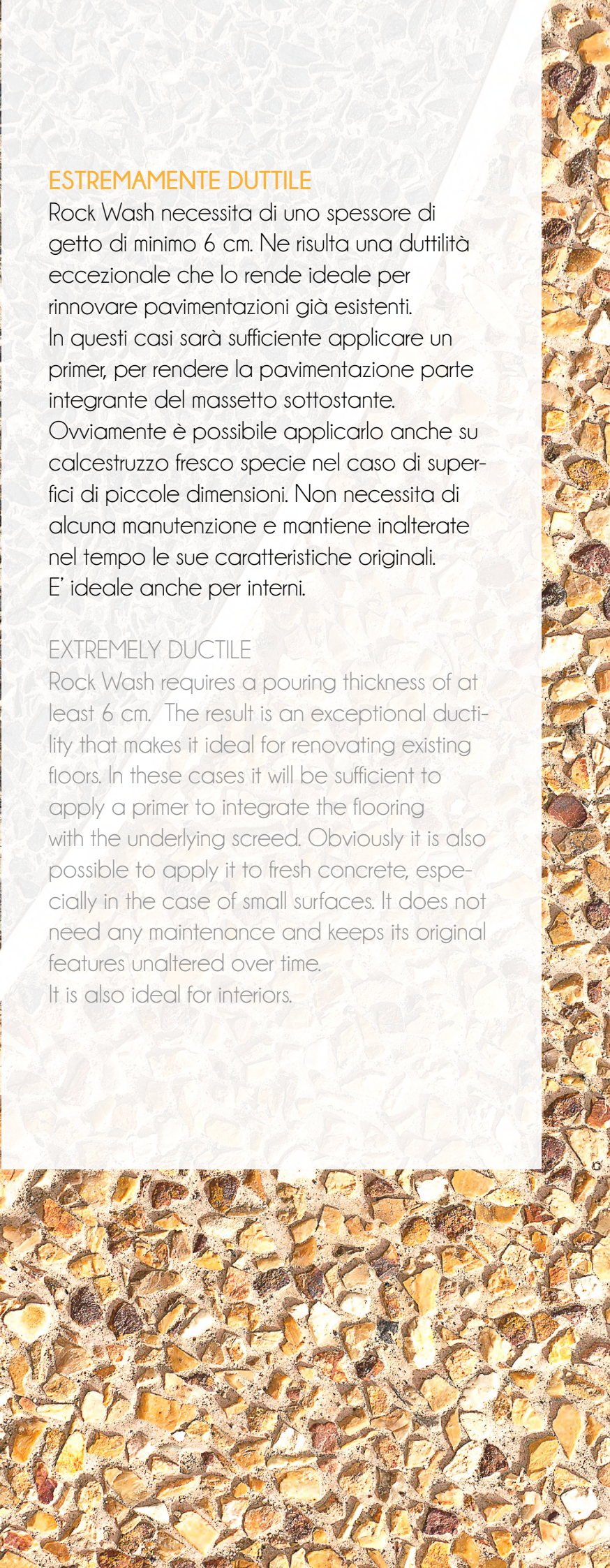


ESTREMAMENTE DUTTILE

Rock Wash necessita di uno spessore di getto di minimo 6 cm. Ne risulta una duttilità eccezionale che lo rende ideale per rinnovare pavimentazioni già esistenti. In questi casi sarà sufficiente applicare un primer, per rendere la pavimentazione parte integrante del massetto sottostante. Ovviamente è possibile applicarlo anche su calcestruzzo fresco specie nel caso di superfici di piccole dimensioni. Non necessita di alcuna manutenzione e mantiene inalterate nel tempo le sue caratteristiche originali. E' ideale anche per interni.

EXTREMELY DUCTILE

Rock Wash requires a pouring thickness of at least 6 cm. The result is an exceptional ductility that makes it ideal for renovating existing floors. In these cases it will be sufficient to apply a primer to integrate the flooring with the underlying screed. Obviously it is also possible to apply it to fresh concrete, especially in the case of small surfaces. It does not need any maintenance and keeps its original features unaltered over time. It is also ideal for interiors.



ROCK WASH

THE STRUCTURE

STRUTTURA

Il pavimento ROCK WASH è costituito dal fondo e dalla superficie di strato nobile.

In via del tutto indicativa, gli spessori del massetto in calcestruzzo sono i seguenti: 6 - 8 cm zone solo pedonali, 8 -12 cm zone a traffico veicolare leggero (auto) 13 -20 cm zone a traffico veicolare medio-pesante (auto-camion). Questi valori sono del tutto indicativi, e come tali vanno utilizzati: è compito del progettista stabilire in base ai carichi lo spessore e la resistenza del calcestruzzo.

La scelta di ciottoli e graniglia va dai 4 mm a 20 mm, sia tondi che spaccati.

E' fondamentale che la graniglia sia di eccellente qualità per avere ottima resistenza a compressione.

STRUCTURE

The Rock Wash floor consists in the base and the noble layer surface.

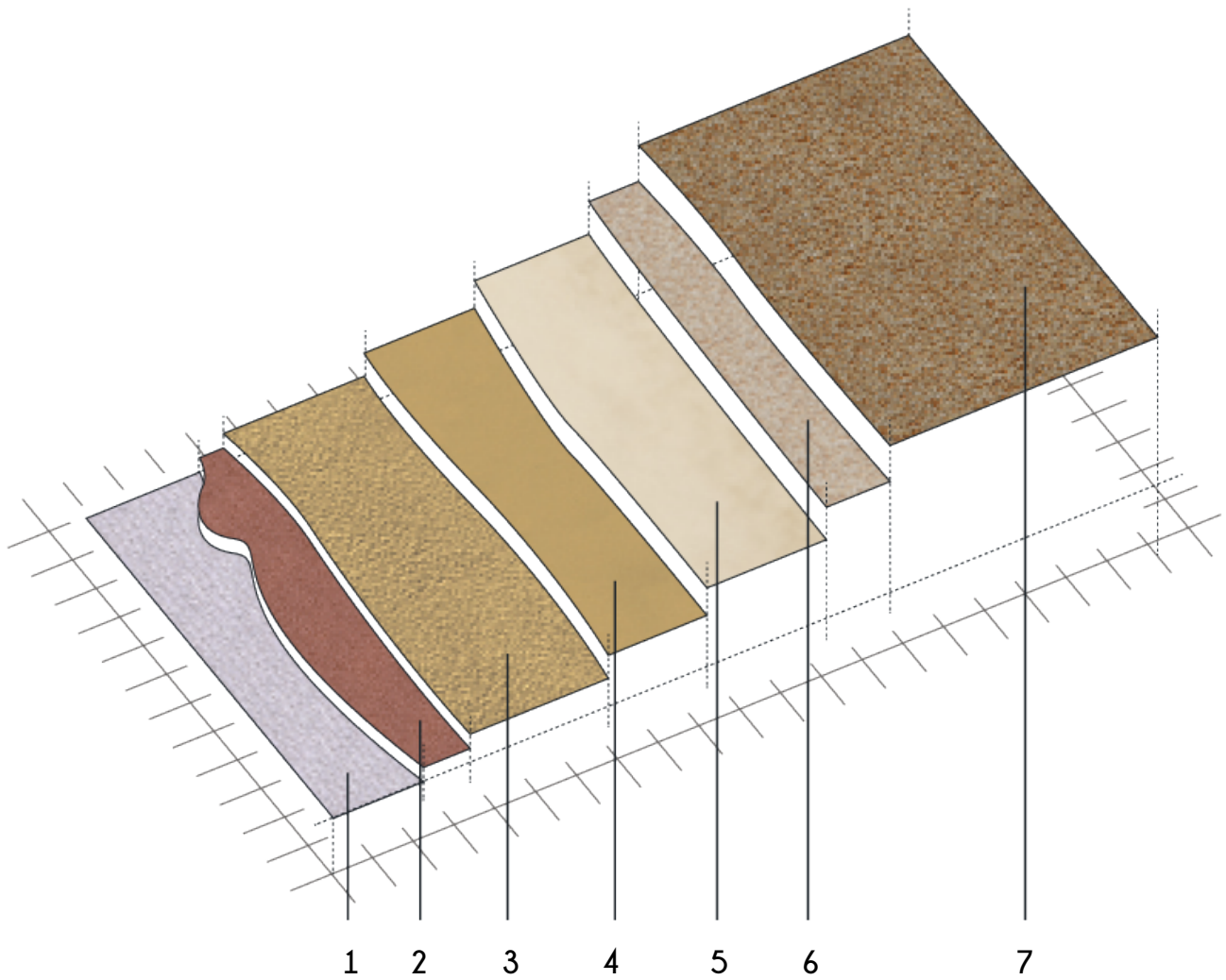
Approximately the thickness of the concrete screed is: 6 - 8 cm pedestrian only areas, 8 -12 cm areas with light vehicle traffic (car) 13 -20 cm medium-heavy vehicle traffic areas (car - truck). These values are entirely indicative, it is the project engineer's task to establish the thickness and strength of the concrete based on the loads.

The choice of pebbles and gravel goes from 4 mm to 20 mm, both round and split. It is essential that the gravel is of excellent quality to have excellent resistance to compression.



ROCK WASH

APPLICATION



MODALITA' DI POSA

1. Preparazione della superficie
2. Stesura primer d'aggancio
3. Stesura impasto
4. Lisatura
5. Applicazione disattivatore superficiale
6. Lavaggio
7. Applicazione trattamento protettivo (opzionale)

LAYING METHOD

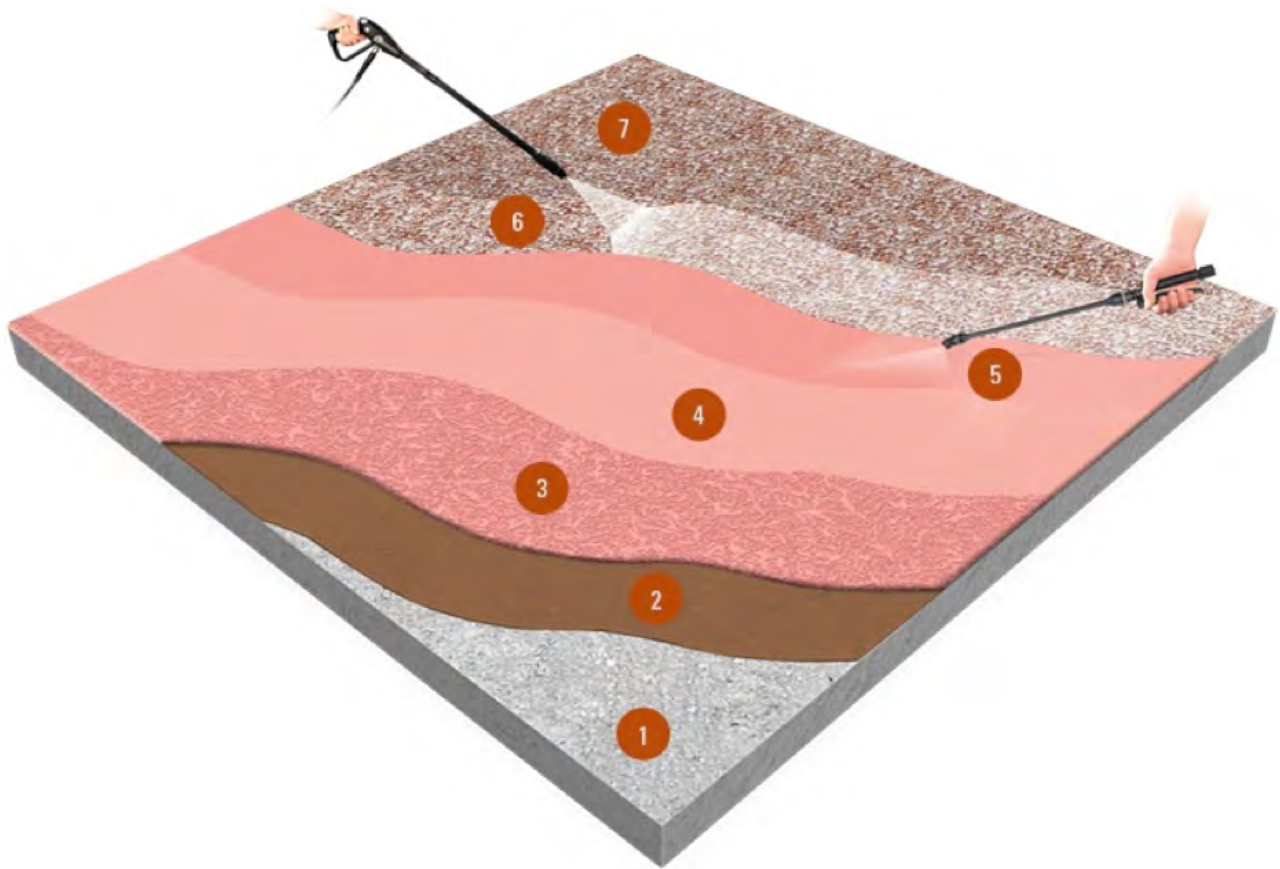
1. Surface preparation
2. Spreading of primer
3. Spreading the mixture
4. Smoothing
5. Application of surface deactivator
6. Washing
7. Application of protective treatment (optional)

ROCK WASH

APPLICATION

FASI DI LAVORO

WORK STAGES



1. Il massetto, se non ruvido, deve essere scarificato e lavato.
2. Bagnare abbondantemente la superficie il giorno prima della posa del primer d'aggancio.
3. Stesura dell'impasto (GHIAINO, CEMENTO, GRANIGLIA)
4. Lisciatura della superficie.
5. Applicazione di disattivatore
6. Lavaggio della superficie, entro 12-24 ore, con idropulitrice.
7. Applicazione della eventuale resina protettiva dopo alcuni giorni.

1. The screed, if not rough, must be scarified and washed.
2. Wet the surface thoroughly the day before applying the coupling primer.
3. Spreading of the mixture (GRAVEL, CEMENT, SAND).
4. Surface smoothing.
5. Deactivator application.
6. Surface washing, within 12-24 hours, with a pressure washer.
7. Application of any protective resin after a few days.



Private residence, (PU)



Hosteria dal Vigno Restaurant, Cagli,



Private residence, (PU)



Private residence, (PU)



RE SIN RO CK

RESIN ROCK BY ROCKOLORS

Rivestimenti di superfici per spazi interni ed esterni di ogni genere e stile

Surface coverings for indoor and outdoor spaces of every kind and style

RESIN ROCK

Resin Rock

Il sistema di rivestimento in Sasso Resina: brillante e resistente.

RESIN ROCK è una soluzione composta da una miscela di ghiaia e da un mix di resine, caratterizzata da una forte resa estetica e al contempo da un'ottima resistenza.

Con Resin Rock si possono realizzare loghi e disegni anche complessi per soddisfare tutti i gusti, adatti a molteplici ambienti e a qualsiasi contesto naturalistico.

È abbinabile a diverse tipologie di supporto e si rende adatto all'utilizzo in aree pubbliche, parchi, vialetti, marciapiedi ed in zone adibite al traffico veicolare.

Oltre all'utilizzo in orizzontale, la tecnica ci permette di realizzare pannelli per applicazione verticale, adatti alla decorazione di pareti. Ecologico e duraturo grazie alle proprietà dei suoi componenti, è la migliore soluzione ove sia necessario dare forte valore paesaggistico in contesti architettonici di pregio.


The covering system of Resin Rock: bright and resistant.

RESIN ROCK is a solution composed of a mixture of gravel and a mix of resins, characterised by a strong aesthetic and an excellent resistance at the same time.

With Resin Rock you can create logos and even complex designs to satisfy all tastes, suitable for multiple environments and any naturalistic context. It can be combined with different types of support and is suitable for public areas, parks, driveways, sidewalks and areas of vehicular traffic.

In addition to horizontal use, the technique allows us to create panels for vertical application, suitable for decorating walls. Thanks to the properties of its components it is ecological and long lasting, and it is the most appropriate solution to give value to prestigious architectural contexts.

THE SYSTEM



È una soluzione che si integra e si adatta perfettamente all'ambiente in cui viene applicata grazie all'ampia scelta cromatica e alla possibilità di creare molteplici figure geometriche.

Resistente all'ingiallimento, la tecnica del sasso resina è ideale per riqualificare e valorizzare le vecchie pavimentazioni, sia outdoor che indoor, conservando a lungo tutta la vitalità del suo design e la brillantezza dei colori.

La soluzione presenta un'ottima resistenza alla compressione, alla flessione, all'abrasione e alla trazione indiretta.

Risulta inoltre molto resistente all'attacco di acidi, oli ed idrocarburi, soluzioni e nebbie saline. Essendo drenante e permeabile, ha uno scambio termico continuo che la rende resistente sia alle basse temperature (gelo-disgelo), che alle alte temperature. Grazie alle performance anti-UV delle resine utilizzate, si garantisce un'estesa durabilità del colore.

It is a solution that integrates and adapts perfectly with the environment in which it is applied, thanks to the wide chromatic choice and the possibility of creating multiple geometric figures. Resistant to yellowing, the resin stone technique is ideal for redeveloping and enhancing old flooring, both outdoor and indoor, and it preserves the vitality of its design and the brilliance of its colors for a long time.

The solution has an excellent resistance to compression, flexion, abrasion and indirect traction. It is also very resistant to the attack of acids, oils and hydrocarbons, saline solutions and mists. As it is draining and permeable, it has a continuous heat exchange that makes it resistant to both low temperatures (frost-thaw) and high temperatures. Thanks to the anti-UV performance of the resins used, an extended durability of the color is guaranteed.

RE SIN RO CK

FEATURES



DRENANTE
DRAINING



BASSO SPESSORE
LOW THICKNESS



LIBERTA' CREATIVA
CREATIVE FREEDOM



CARRABILE
VEHICLE ACCESSIBLE



DURATURO
LONG LASTING




ZERO MANUTENZIONE
ZERO MAINTENANCE



FACILE POSA
EASY INSTALLATION



LAVABILE
WASHABLE

The image shows a close-up, top-down view of a pavement surface made of small, irregular, bright green resin-coated aggregate stones. The stones are densely packed and have a glossy, slightly reflective finish. A thin, dark metal rod or wire runs diagonally across the surface from the upper left towards the lower right. The background is a light, textured grey area containing text.

RESIN ROCK è un rivestimento sicuro ed antiscivolo anche con superficie bagnata, passeggiando a piedi nudi o con soles di gomma, in bicicletta o in auto. La porosità della struttura permette alle acque piovane di defluire con estrema facilità, aumentando in questo modo la sicurezza della pavimentazione e facilitando la restituzione delle acque al terreno.

RESIN ROCK is a safe and non-slip coating even when wet, walking barefoot or with rubber soles, by bicycle or by car. The porosity of the structure allows rainwater to flow with extreme ease, thus increasing the safety of the pavement and facilitating the return of water to the ground.

RE SIN RO CK

IL LEGANTE

Nella pavimentazione Resin Rock si utilizza un legante poliuretano bi-componente ad elevata trasparenza, a bassa viscosità, UV resistente, elastico, non a solvente, a basse emissioni, specifico per massetti aperti sia indoor che outdoor soggetti a traffico pedonale.

Miscelato nel corretto rapporto inerte/legante con aggregati naturali asciutti, il composto permette di ottenere una pavimentazione dalle elevate resistenze all'usura, all'ingiallimento e ai raggi UV, oltre che dalle eccezionali prestazioni drenanti e dal gradevole grado di finitura.

THE BINDING AGENT

To make the Resin Rock flooring is used a two-component polyurethane binder with high transparency and low viscosity, that is UV resistant, elastic, non-solvent and of low emissions. It is ideal for covering screeds both indoors and outdoors that are subject to traffic.

Mixed in the correct inert / binder ratio with dry natural aggregates, the compound allows us to obtain a flooring with high resistance to wear, yellowing and UV rays, as well as exceptional draining performances and a pleasant aesthetic result.

THE RESIN



RE SIN RO CK

INSTALLATION

POSA

La tecnica del sasso resina non comporta particolari difficoltà in fase di preparazione ed applicazione, risulta dunque una soluzione molto semplice che consiste sostanzialmente in un impasto di inerti e resine.

La sua ottima resistenza agli agenti atmosferici la rende idonea all'utilizzo in ambienti esterni, in particolar modo per la realizzazione di superfici drenanti a basso spessore o per rinnovare vecchie superfici in cemento trasformandole in pavimentazioni scenografiche e dai molteplici motivi geometrici.

La versatilità di questa tecnica di posa ci permette di ottenere diversi tipi di superfici, ruvide o ad effetto vetro, drenanti o sature, in base alle specifiche tecniche o estetiche del progetto.

INSTALLATION

The resin stone technique does not involve particular difficulties in the preparation and application phase, therefore it is a very simple solution which basically consists of a mixture of aggregates and resins.

Its excellent resistance to atmospheric agents makes it suitable for outdoor environments, especially for the realization of low thickness draining surfaces or to renew old concrete layers transforming them into scenographic floors and multiple geometric patterns.

The versatility of this laying technique allows us to obtain different types of surfaces, rough or with glass effect, draining or waterproof, based on the technical or aesthetic specifications of the project.



RE SIN RO CK

APPLICATION

MODALITA' DI POSA

1. Predisporre e pulire il sottofondo. Applicare il primer.
2. Miscelare con attenzione le componenti A + B di resina poliuretana come da dosaggi descritti nella scheda tecnica. Il composto va girato fino ad assumere un colore biancastro.
3. Mescolare la resina con la ghiaia. La quantità di resina utilizzata sarà proporzionale alla resistenza che deve avere il pavimento, si impiegherà dunque più o meno resina in base alla pavimentazione che si desidera ottenere (sempre mantenendo le sue caratteristiche drenanti): decorativa, pedonale, carrabile.
4. Stendere a terra il composto raggiungendo gli spessori consigliati, compattare e livellare con cura con appositi guanti per mezzo di frattazzo metallico.
5. Se necessario, applicare un ulteriore strato di resina alifatica o epossidica a finitura lucida o opaca, secondo le richieste del committente.
6. Asciugatura e ripulitura dei residui superficiali

LAYING METHOD

1. Prepare and clean the subfloor. Apply the primer.
2. Carefully mix the A + B components of polyurethane resin according to the dosages described in the technical sheet. The mixture has to be stirred until a whitish color is obtained.
3. Mix the resin with the gravel. The amount of resin used must be proportional to the desired resistance of the floor, therefore more or less resin will be used based on the flooring to be obtained (while always maintaining its draining features): decorative, pedestrian and vehicle accessible.
4. Spread the compound on the ground, reaching the recommended thicknesses, carefully compacting and leveling with special gloves using a metal trowel.
5. If necessary, apply an additional layer of aliphatic or epoxy resin with a glossy or opaque finish, according to the customer's requirements.
6. Drying and cleaning of surface residues



Nei dosaggi indicati per pavimentazioni carrabili, il rivestimento risulterà calpestabile dal giorno dopo e carrabile dopo 7 giorni. Il rivestimento in sasso resina può essere applicato su moltissimi supporti predisposti al drenaggio, previa preparazione e pulizia del sottofondo. Esempi di basi adeguate: calcestruzzo, ceramiche, marmi, legno, ferro, ecc. La pavimentazione drenante deve essere applicata su superficie sana e priva di irregolarità.

In the dosages indicated for vehicular paving, the coating will be accessible from the day after and vehicle accessible after 7 days. The Resin Rock coating can be applied on many supports suitable for drainage, after preparing and cleaning the substrate. Examples of suitable bases: concrete, ceramics, marble, wood, iron, etc. The draining coating must be applied on a healthy surface free from irregularities.

RESIN ROCK

VERTICAL ROCK

PANNELLI DECORATIVI IN SASSO RESINA

Grazie all'innovativo sistema di rivestimento in sasso resina è possibile realizzare pannelli di spessore e peso limitati, adatti alla posa su qualsiasi superficie verticale. Pannelli a sé stanti, dettagli su misura o pareti continue vengono realizzati con la stessa tecnica delle pavimentazioni.

L'unica variazione consiste nella preparazione della base, che in questo sarà un apposito supporto bordato o stampo sul quale si andrà a stendere l'impasto di ghiaia e resina. Alla posa dell'impasto, regolarmente compatto e livellato fino al raggiungimento dello spessore dello stampo, seguirà la rimozione del pannello a seguito dell'asciugatura. Il pannello, pronto o da tagliare, verrà infine applicato sulla superficie verticale grazie all'ausilio di colla cementizia.

DECORATIVE PANELS OF RESIN ROCK

Thanks to the innovative Resin Rock coating system it is possible to make panels of limited thickness and weight, suitable for installation on any vertical surface. Separate panels, customised details or continuous walls are made with the same technique as the flooring. The only variation consists in the preparation of the base, that will be a special edged support or mould on which the mixture of gravel and resin will be spread. When the mixture is laid, regularly compacted and levelled, the panel will be removed after drying. The panel, ready or to be cut, will be finally applied on the vertical surface using cement glue.



Province of Pesaro PU, Decorative Emblem



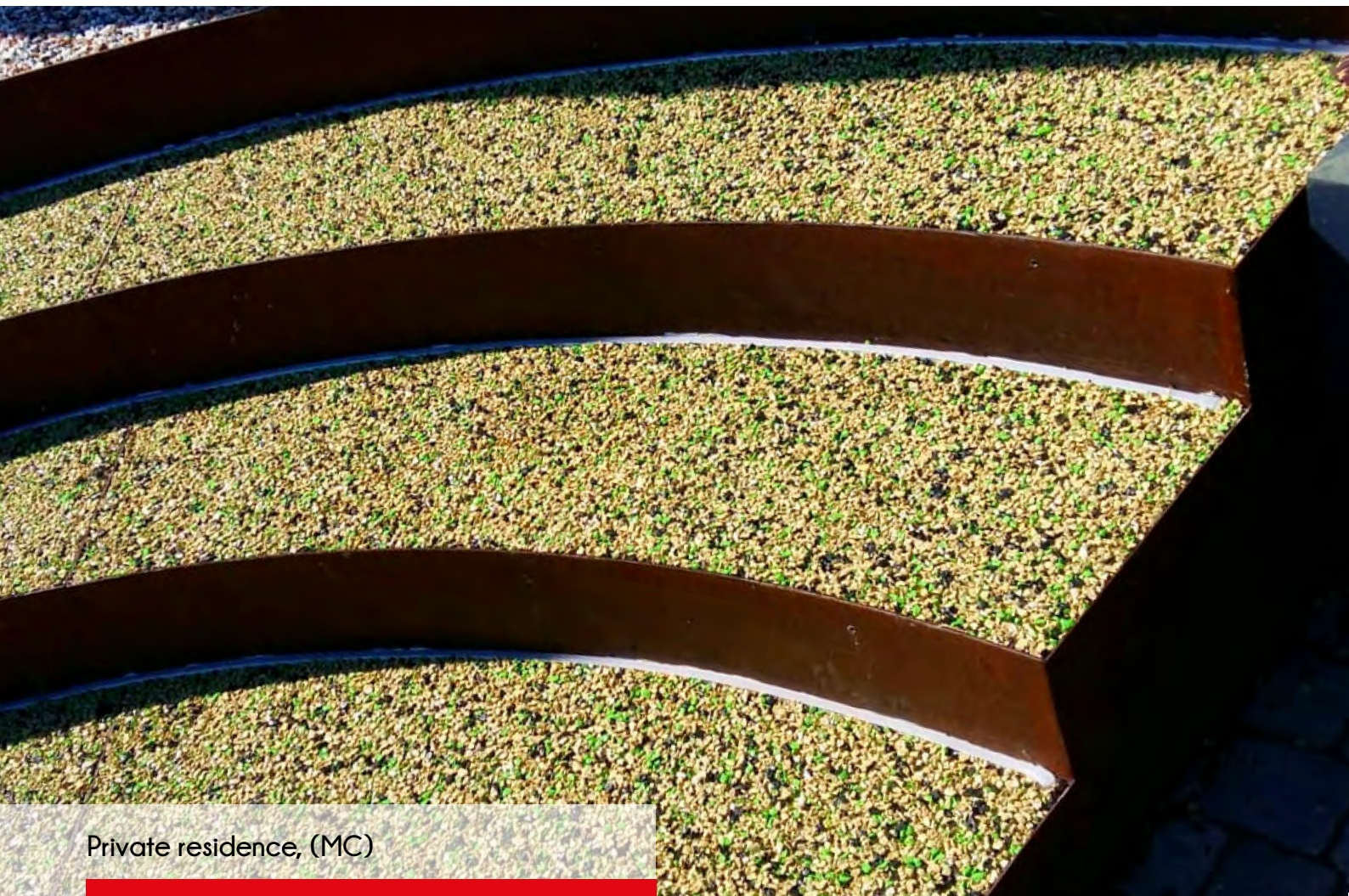
Roundabout, Cantiano



Train Station, Pesaro, (PU)



Restaurant "Le Fontane", Cagli, (PU)



Private residence, (MC)



ROCK BOX

ROCK BOX BY ROCKCOLORS

Strutture in gabbioni metallici come
elementi decorativi e funzionali.

Metal gabions structures as
decorative and functional elements.

ROCK BOX X

Rock Box

La soluzione tecnica di gabbioni e muri componibili: una scelta pratica e duratura che garantisce risultati eccezionali per estetica e solidità.

I gabbioni vengono riempiti con pietre naturali scelte di specifica pezzatura. Sono resistenti, facilmente trasportabili e pronti per la posa. Grazie alla facilità di movimentazione e alla varietà di riempimento, rappresentano un prodotto versatile ed allo stesso tempo solido, ideale per svariati campi di applicazione.

Le gabbie possono essere fornite anche vuote per un riempimento in loco.

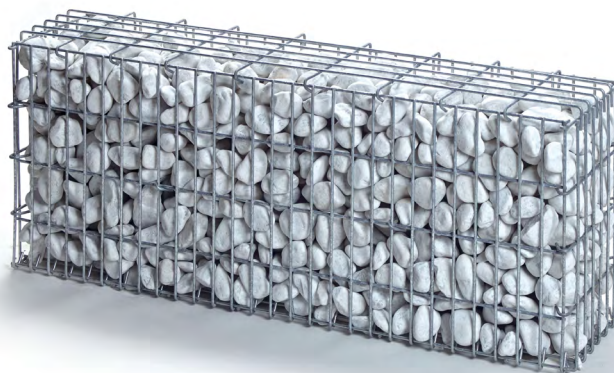
The technical solution of modular walls and gabions: a practical and long lasting choice that guarantees exceptional results in terms of beauty and structure.

The gabions are filled with natural stones of a specific size. They are resistant, easy to transport and ready for installation.

Thanks to the ease of handling and a vast choice of fillings, It is a versatile and solid product, ideal for various fields of application.

The gabions can also be supplied empty for on-site filling.

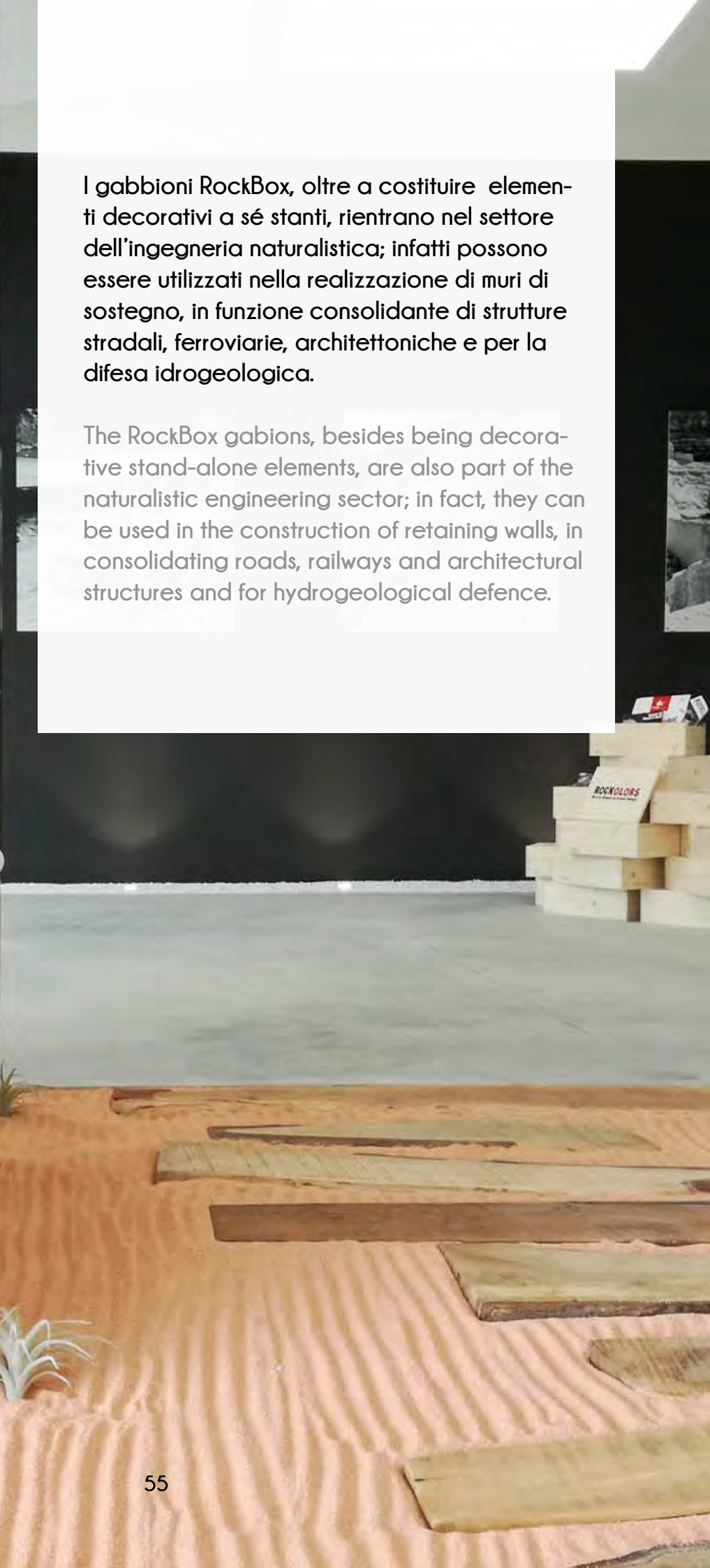
THE SYSTEM





I gabbioni RockBox, oltre a costituire elementi decorativi a sé stanti, rientrano nel settore dell'ingegneria naturalistica; infatti possono essere utilizzati nella realizzazione di muri di sostegno, in funzione consolidante di strutture stradali, ferroviarie, architettoniche e per la difesa idrogeologica.

The RockBox gabions, besides being decorative stand-alone elements, are also part of the naturalistic engineering sector; in fact, they can be used in the construction of retaining walls, in consolidating roads, railways and architectural structures and for hydrogeological defence.



ROCK BOX X

FEATURES



DRENANTE
DRAINING



RESISTENTE
RESITANT



DURATURO
LONG LASTING



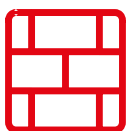
GRANDE MODULARITA'
GREAT MODULARITY



PERSONALIZZABILE
CUSTOMIZABLE



ZERO MANUTENZIONE
ZERO MAINTENANCE



FACILE POSA
EASY INSTALLATION



ECOLOGICO
ECOLOGICAL



I gabbioni ROCK BOX sono strutture scatolari realizzate in rete metallica tessuta con filo di acciaio o ferro di varie dimensioni e personalizzabili su richiesta.

Le strutture scatolari vengono riempite con pietrame di idonee caratteristiche e pezzatura. L'inerte deve essere posato in modo tale da garantire il raggiungimento delle corrette caratteristiche di peso e forma della struttura e mutuo incastro del materiale lapideo: il gabbione sfrutta la reciproca interazione tra pietrame e rete metallica, agendo come un insieme solido e monolitico.

The ROCK BOX gabions are box-like structures made of wire mesh woven with steel or iron wire of various sizes that can be customized on request.

The box-like structures are filled with stones of suitable features and size. The aggregate must be laid in such a way as to guarantee the right properties of weight and shape of the structure and maintain the aggregates interlocked: the gabion uses the mutual interaction between the stone and wire mesh, operating as an integral and monolithic whole.

ROCKBOX

FEATURES

DESTINAZIONI D'USO

- Recinzioni
- Arredo urbano
- Bacini acquatici
- Muri di contenimento
- Pareti decorative
- Verde verticale
- Fondazioni

CARATTERISTICHE TECNICHE

GABBIE ALUZINCATE FILO DOPPIO 6 mm MAGLIA 50X200 mm

- Gabbie strutturali per muri
- Estremamente resistenti
- Sollevabili grazie al sistema a pettine
- Velocità di posa
- Riempimento consigliato con inerti di pezzatura dai 60 ai 200 mm

GABBIE ALUZINCATE FILO SINGOLO 6 mm MAGLIA 19X200 mm

(sormontabili e non sormontabili)

- Gabbie per muri e recinzioni
- Adattabili in lunghezza ed in altezza
- Barriere acustiche e visive
- Grazie al sistema brevettato, disponibili anche nella versione sormontabile
- Riempimento consigliato con inerti di pezzatura dai 30 ai 60 mm

TECHNICAL FEATURES

GALVANISED STEEL GABIONS DOUBLE WIRE 6 mm MESH 50X200 mm

- Structural gabions for walls
- Extremely resistant
- Can be lifted thanks to a finger-joint system
- Quick installation
- Recommended filling with aggregates of size from 60 to 200 mm

GALVANISED STEEL GABIONS SINGLE WIRE 6 mm MESH 19X200 mm (surmountable and not surmountable)

- Gabions for walls and fences
- Adaptable in length and height
- Acoustic and visual barriers
- Thanks to the patented system, also available in the surmountable version
- Recommended filling with aggregates of size from 30 to 60 mm

INTENDED USE

- Fences
- Urban furniture
- Water basins
- Retaining walls
- Decorative walls
- Vertical greenery
- Foundations



ROCK BOX X

STRUCTURE

LA STRUTTURA

I gabbioni vengono posti in opera previo riempimento con pietre al fine di creare una struttura flessibile, permeabile e monolitica sia che si tratti di muri di sostegno, rivestimenti spondali di fiumi, briglie ed interventi per il controllo dell'erosione, sia per utilizzo come elementi decorativi e di arredo.

Al fine di irrobustire la struttura, tutti i bordi sono rinforzati con un filo avente un diametro maggiore rispetto a quello utilizzato per la rete. Sono disponibili diverse combinazioni di tipologia di maglia e diametro del filo in relazione alle prestazioni meccaniche richieste e diverse combinazioni di dimensioni e misure degli elementi Rock Box.


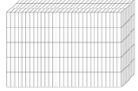
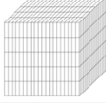
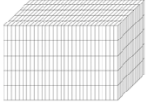
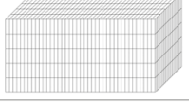

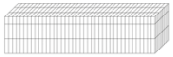
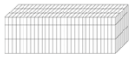

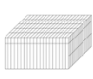
THE STRUCTURE

In order to create a flexible, permeable and monolithic structure, the gabions are put in place after being filled with stones, whether they are retaining walls, river bank coverings, bridles and erosion control interventions, or to be used as decorative and furnishing elements.

With the aim of strengthen the structure, all the edges are reinforced with a wire having a larger diameter than that used for the net.

Different combinations of mesh type and wire diameter are available in relation to the required mechanical performances, as well as different combinations of the sizes of the Rock Box elements.

GABBIONI FILO DOPPIO 6 mm MAGLIA 50X200 mm
DOUBLE WIRE GABIONS 6 mm MESH 50X200 mm

TYPE		L cm	W cm	H cm
1		50	50	50
2		100	50	50
3		100	50	100
4		150	50	100
5		100	100	100
6		150	100	100
7		200	100	100
8		200	50	100
9		200	50	50
10		150	50	50
11		150	100	50
12		200	100	50
13		100	100	50

Accessori fornibili a parte:

- pettini di sollevamento
- pinzatrice manuale
- punti metallici (scatola da 1600 pz)

Accessories available separately:

- weight lifter
- manual stapler
- staples (box of 1600 pcs)

ROCK BOX - TYPOLOGY

GABBIONI FILO SINGOLO 6 mm MAGLIA 19X200 mm SINGLE WIRE GABIONS 6 mm MESH 19X200 mm			
TYPE	L cm	W cm	H cm
1 *	100	25	50
2 *	200	25	50
3 *	100	25	100
4 *	200	25	100

* DISPONIBILI NELLE VERSIONI
SORMONTABILI E NON SORMONTABILI

Accessori fornibili a parte :

- innesto diritto singolo
- innesto diritto doppio
- innesto singolo con piastra
- innesto doppio con piastra
- copri teste
- tappi di allineamento
- pettini di sollevamento
- pinzatrice manuale
- punti metallici (scatola da 1600 pz)

* AVAILABLE IN THE SURMOUNTABLE
AND NOT SURMOUNTABLE VERSION

Accessories available separately:

- single straight coupling
- double straight coupling
- single coupling with plate
- double coupling with plate
- caps cover
- alignment caps
- weight lifter
- manual stapler
- staples (box of 1600 pcs)

PREPARAZIONE DELLE GABBIE

GABIONS PREPARATION



1. Assemblaggio gabbione

1. Assembly of the gabion



2. Riempimento e vibrocompattazione (opzionale)

2. Filling and vibrocompaction (optional)



3. Chiusura della gabbia

3. Closure



4. Sollevamento e posizionamento

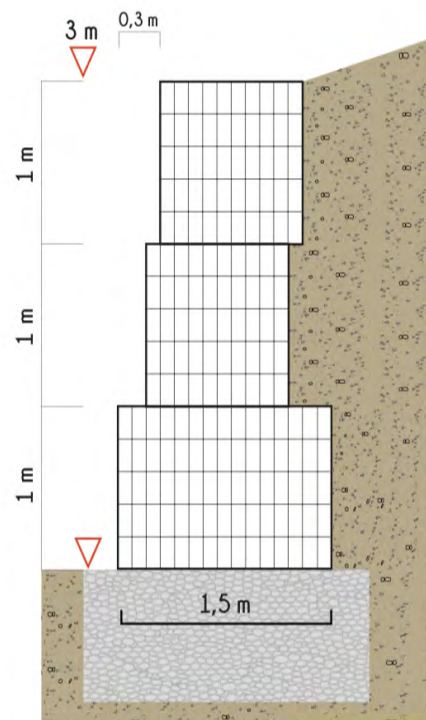
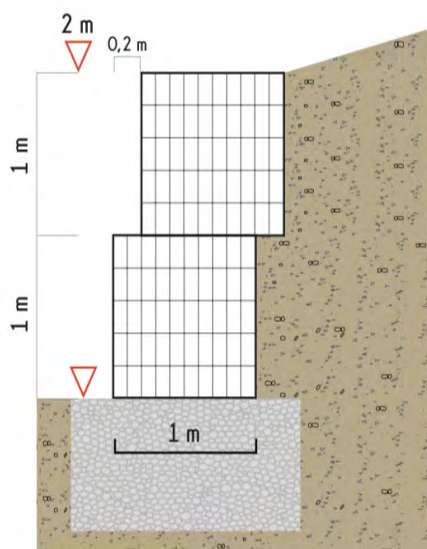
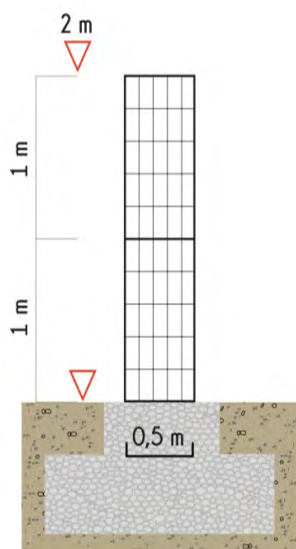
4. Lifting and positioning

Il piano di posa deve essere dimensionato e realizzato a regola d'arte per poter sorreggere in totale sicurezza il carico dei gabbioni.

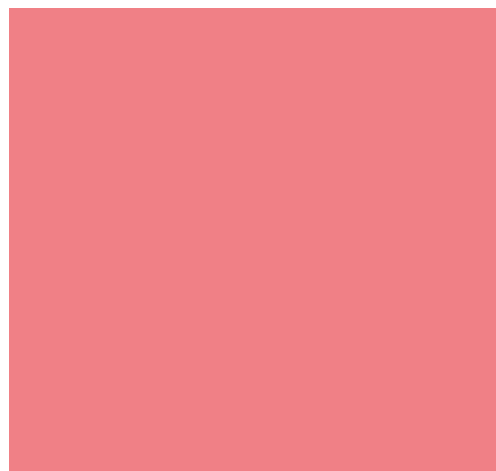
The laying surface must be dimensioned and professionally designed in order to support the load of the gabions in total safety.

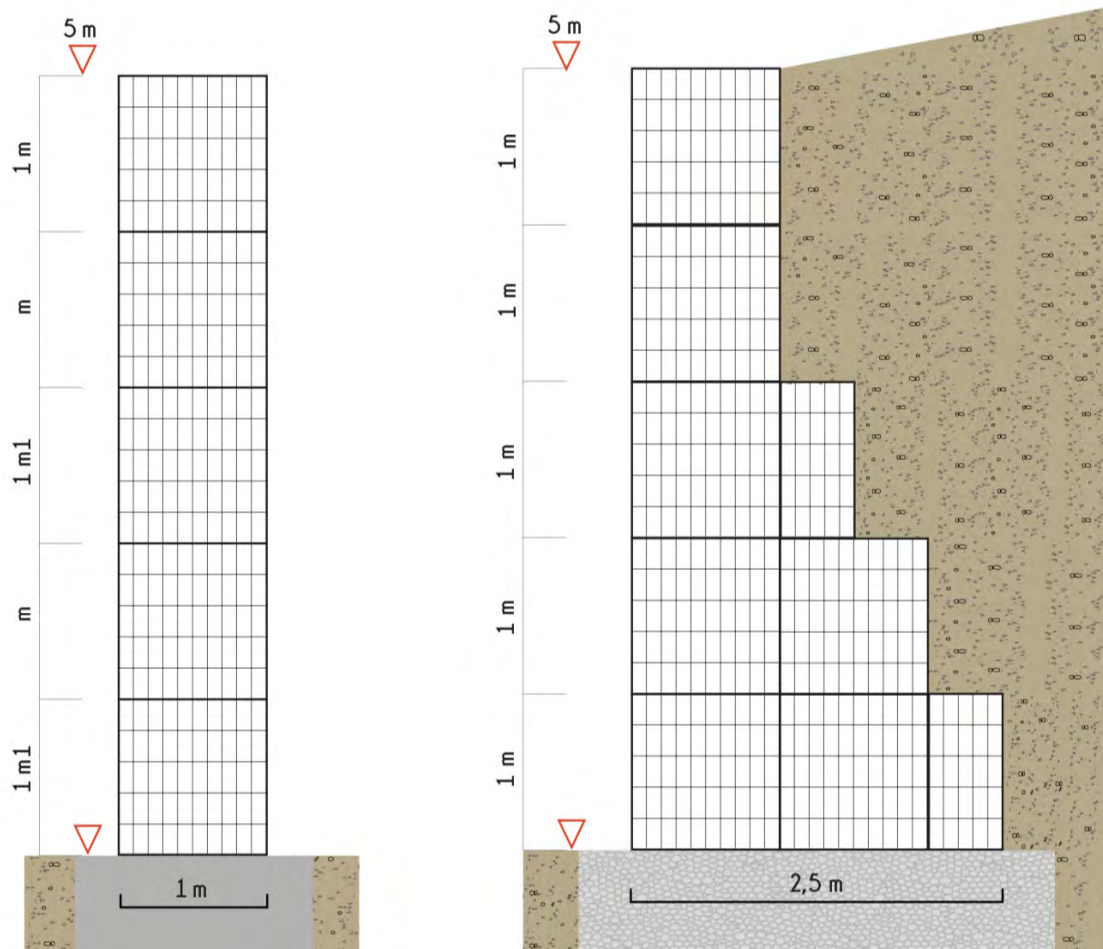
ESEMPI DI APPLICAZIONI

APPLICATION EXAMPLES



RO
CK
BO
X





Le sopraindicate soluzioni sono puramente a titolo informativo basate sull'esperienza maturata negli anni. Qualsiasi realizzazione con i Rock Box deve essere dimensionata e realizzata a regola d'arte tenendo in considerazione i carichi strutturali, al fine di garantire la struttura

The above solutions are for information purposes only and are based on the experience gained over years. Any realization with Rock Box must be dimensioned and realized in accordance with practice rules, taking into consideration the structural loads, in order to guarantee a safe and stable structure over time.







CAL CE ST RE

CALCESTRE BY ROCKCOLORS

Lo stabilizzato semplice nella lavorazione e dal basso impatto ambientale

The stabilized material of easy manufacturing and of low environmental impact

CAL CE ST RE

Calcestre

Materiale in stabilizzato naturale, il prodotto ideale per creare pavimentazioni all'aperto, pedonali, strade bianche e piste ciclabili.

Il CALCESTRE è un materiale dal colore naturale bianco scuro, che viene prodotto con materiale di provenienza di cava.

Nasce già miscelato partendo dalla polvere ed arriva a granelli di circa 50 mm, con una percentuale piú alta di parte fine che lo rende compatto.

Naturally stabilized material, is the ideal product to create outdoor flooring, pedestrian crossing, dirt roads and cycle paths.

CALCESTRE is a material with a natural deep white color, which is produced with quarried material.

It comes already mixed up and can be found in powder or in grains of about 50 mm, with a higher percentage of fine particles that makes it compact.

THE SYSTEM





CALCESTRE è disponibile nel colore bianco ottenuto da una miscela di varie pezzature. L'aspetto finale sarà quello di un sentiero realizzato con una finitura di ghiaia fine. Considerando che questo prodotto ha limitate capacità drenanti, si consiglia di dare la giusta pendenza.

CALCESTRE is available in white colour obtained from a mixture of various materials. The final appearance will be that of a path made with a fine gravel finish. Considering that this product has limited draining capacity, it is recommended to give it the right slope.

CAL CE ST RE

FEATURES



CARRABILE
VEHICLE ACCESSIBLE



DURATURO
LONG LASTING



FACILE MANUTENZIONE
EASY MAINTENANCE



FACILE POSA
EASY APPLICATION



ECONOMICO
ECONOMIC



ECOLOGICO
ECOLOGICAL



Lo stabilizzato è di per sé un materiale inerte ambientalmente compatibile che deriva dalla frantumazione di materiali naturali (dalle ghiaie alluvionali a calcarei di altro tipo, a rocce più o meno compatte) provenienti da cave o da demolizioni. A seconda della granulometria di frantumazione, il prodotto assume specifiche caratteristiche tecniche.

Il CALCESTRE, quale particolare tipologia di stabilizzato, è rinvenibile sul mercato a differenti granulometrie, oltre che a differenti fonti di approvvigionamento. Si passa da granulometrie inferiori al millimetro a quelle di 50 mm, a quelle miste.

The stabilized material is itself an environmentally compatible inert that derives from the crushing of natural materials (from alluvial to calcareous gravels, and to more or less compact rocks) coming from quarries or from demolitions. Depending on the grinding grain size, the product has specific technical characteristics.

CALCESTRE, as a particular type of stabilized material, can be found on the market in different grain sizes, as well as in different supply sources. It's available in different dimensions, from less than a millimeter to 50 mm, and can also be mixed.

MODALITA' DI POSA LAYING METHOD

Si consiglia di posare il Calcestre con l'ausilio della vibrofinitrice eseguendo nel contempo abbondanti innaffiature ad acqua a getto fine per inumidire il materiale. Successivamente compattare tramite rullo compattatore.

We recommend laying CALCESTRE with the help of a wheel paver while watering abundantly with fine spray nozzles to moisten the material. Then finally compacting with the help of a roller.



CALCESTRE + LEGANTE

È possibile realizzare una pavimentazione solida miscelando il Calcestre con acqua e cemento bianco o calce bianca. Quando si parla di cemento bianco si fa riferimento a prodotti di altissima qualità per la purezza delle materie prime impiegate e per lo specifico processo produttivo, con un valore estetico di bianco ineguagliabile e costante nel tempo.

La collaborazione con i maggiori produttori di cemento ha portato all'ottimizzazione di un materiale progettato per l'utilizzo come pavimentazione pedonale e/o ciclabile, stabile, non pulverulenta caratterizzata da resistenza in funzione del grado di compattazione. Al momento dell'ordine di Calcestre sarà fornita la scheda operativa di posa con le referenze tecniche del legante più indicato per l'applicazione.

CALCESTRE + BINDER

It is possible to create a solid floor by mixing Calcestre with water and white cement or white limestone. When we talk about white cement we refer to products of the the highest quality for the purity of raw materials used, and for the specific production process, along with the incomparable aesthetical feature of this color which is constant over time. The collaboration with major cement producers has led to the optimization of a material designed to be used as a stable, non-dusty pedestrian and/or cycle pavement, characterized by resistance depending on its density.

When making the order for Calcestre, the data sheets of installation will be provided along with the technical references of the most suitable binder for your application.

CAL CE ST RE



GRANULOMETRIA GRANULOMETRY	SPESSORE RACCOMANDATO RECOMMENDED THICKNESS	NOTE NOTES
0 - 12 mm 0 - 16 mm	2 - 4 cm	Da posare al di sopra di una massicciata stradale. To be laid over the roadbed.
0 - 50 mm	15 cm	Da posare a diretto contatto con il terreno. To be laid in direct contact with the ground.
0 - 12 mm + LEGANTE + BINDER	10 cm	Da posare al di sopra di una massicciata stradale. To be laid over the roadbed.



DE POL VER RIZ ZA TO

DEPOLVERIZZATO BY ROCKCOLORS

Il trattamento ideale per strade rurali,
a basso costo e dal minimo impatto
ambientale

The ideal treatment for rural roads,
of low cost and minimum environmental
impact.

DE POL VE RIZ ZA TO

THE SYSTEM

Depolverizzato

Il trattamento di depolverizzazione, una delle tecniche più apprezzate nell'ambito della manutenzione della rete stradale.

La depolverizzazione è uno specifico trattamento superficiale che si applica su strade rurali a basso volume di traffico per realizzare un piano viabile a basso costo e a ridotto impatto ambientale.

A seguito della riprofilatura del piano di posa, la depolverizzazione consiste nella stesa di una mano di impregnazione con emulsione bituminosa diluita e sgranigliatura, seguita da un doppio trattamento emulsione/graniglia.

Con questo trattamento è possibile:

- Eliminare il fenomeno di sollevamento della polvere
- Impermeabilizzare gli strati di sottofondo
- Evitare dissesti superficiali
- Ridurre l'impatto ambientale della pavimentazione.

The dedusting treatment, one of the most appreciated techniques in the field of road maintenance.

The dust-control is a specific surface treatment that is applied on rural roads with low traffic volumes to create a low-cost viable plan with low environmental impact.

Following the re-profiling of the laying surface, the technique consists in applying a coat of impregnation with a diluted bituminous emulsion and mixed grit, followed by a double emulsion / grit treatment.

With this treatment it is possible to:

- Eliminate the phenomenon of dust lifting
- Waterproof the substrate layers
- Avoid superficial breakdowns
- Reduce the environmental impact of the flooring.



Nel caso di strade rurali, la depolverizzazione è preferibile allo strato di usura tradizionale in conglomerato bituminoso perché il suo manto è profondamente legato alla superficie trattata, con caratteristiche di flessibilità tali da seguire senza eccessivo danno gli eventuali assestamenti del sottofondo.

In the case of rural roads, the treatment is preferred to a traditional bituminous conglomerate layer, because its mantle is deeply linked to the treated surface, and that makes it adaptable and without excessive damage to any settling of the substrate.

DE POL VE RIZ ZATO



CARRABILE
VEHICLE ACCESSIBLE



DURATURO
LONG LASTING



FACILE MANUTENZIONE
EASY MAINTAINANCE



FACILE POSA
EASY APPLICATION

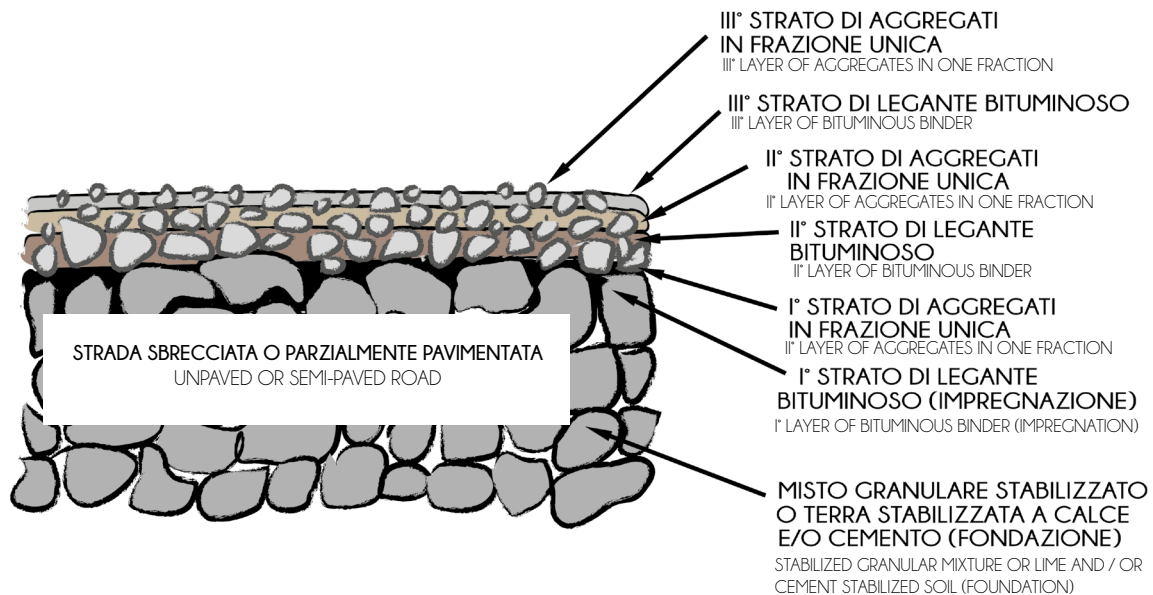


ECONOMICO
ECONOMIC



ECOLOGICO
ECOLOGICAL

FEATURES



La depolverizzazione a freddo viene effettuata sulle “strade bianche” caratterizzate da pavimentazioni in misto granulare non legato, tipico delle strade a basso volume di traffico. A seguito della regolarizzazione e impregnazione del piano di posa, il depolverizzato viene applicato su strade sbrecciate o semi-pavimentate tipiche dell’ambito rurale. Tali interventi, sigillando la pavimentazione e ripristinando l’aderenza superficiale, offrono una soluzione preservativa o permanente a seconda del contesto e dello stato del piano viabile esistente.

The cold dust-control treatment is carried out on “dirt roads” that are characterized by untreated granular mixed flooring, typical of low-traffic roads. Following the regularization and impregnation of the laying surface, the dust is applied to unpaved or semi-paved roads typical of the rural area. Such interventions as sealing the pavement and restoring the surface adherence, are a preservative or permanent solution, depending on the context and the state of the existing road surface.

Fase 1: Preparazione della superficie di stesa e impregnazione

Step 1: Preparation and impregnation of the paving surface

Verificato il materiale che compone il piano di posa, l'esecuzione del trattamento di depolverizzazione prevede l'umidificazione iniziale della superficie con l'autobotte dell'acqua (impedisce che la polvere favorisca la rottura anticipata dell'emulsione). Successivamente si applica il primo strato di legante bituminoso con l'apposita autocisterna spanditrice che assicura ovunque l'uniformità di dosaggio (il dosaggio dell'emulsione da impregnazione può variare da 2,5 a 3,0 kg/mq in relazione alla natura e alla compattazione del misto granulare da trattare). Si procede quindi con la prima stesa di pietrischetto 12/18 mm mediante autocarro spandigraniglia che seguirà la cisterna spruzzatrice ad una distanza massima di 40 m. L'impregnazione si conclude con una rullatura di almeno di 5 passate, con una velocità di 2/3 km/h per le prime 3 passate e una velocità di 8/10 km per le rimanenti.

After having verified the material of the installation surface, the dust-control treatment involves an initial humidification of the surface with the water tanker (that prevents a premature rupture of the emulsion caused by the powder).

The first layer of bituminous binder is then applied with the appropriate spreader tanker that ensures dosage uniformity everywhere (the dosage of the emulsion can vary from 2.5 to 3.0 kg / sq m in relation to the nature and to the compacting of the granular mixture to be treated). Then follows a first layer of 12/18 mm stone chipping spread by a spreader truck that will follow the spray tank to a maximum distance of 40 m.

The impregnation phase ends with the rolling of the surface of at least 5 times , with a speed of 2/3 km / h for the first 3 times and a speed of 8/10 km for the other two.

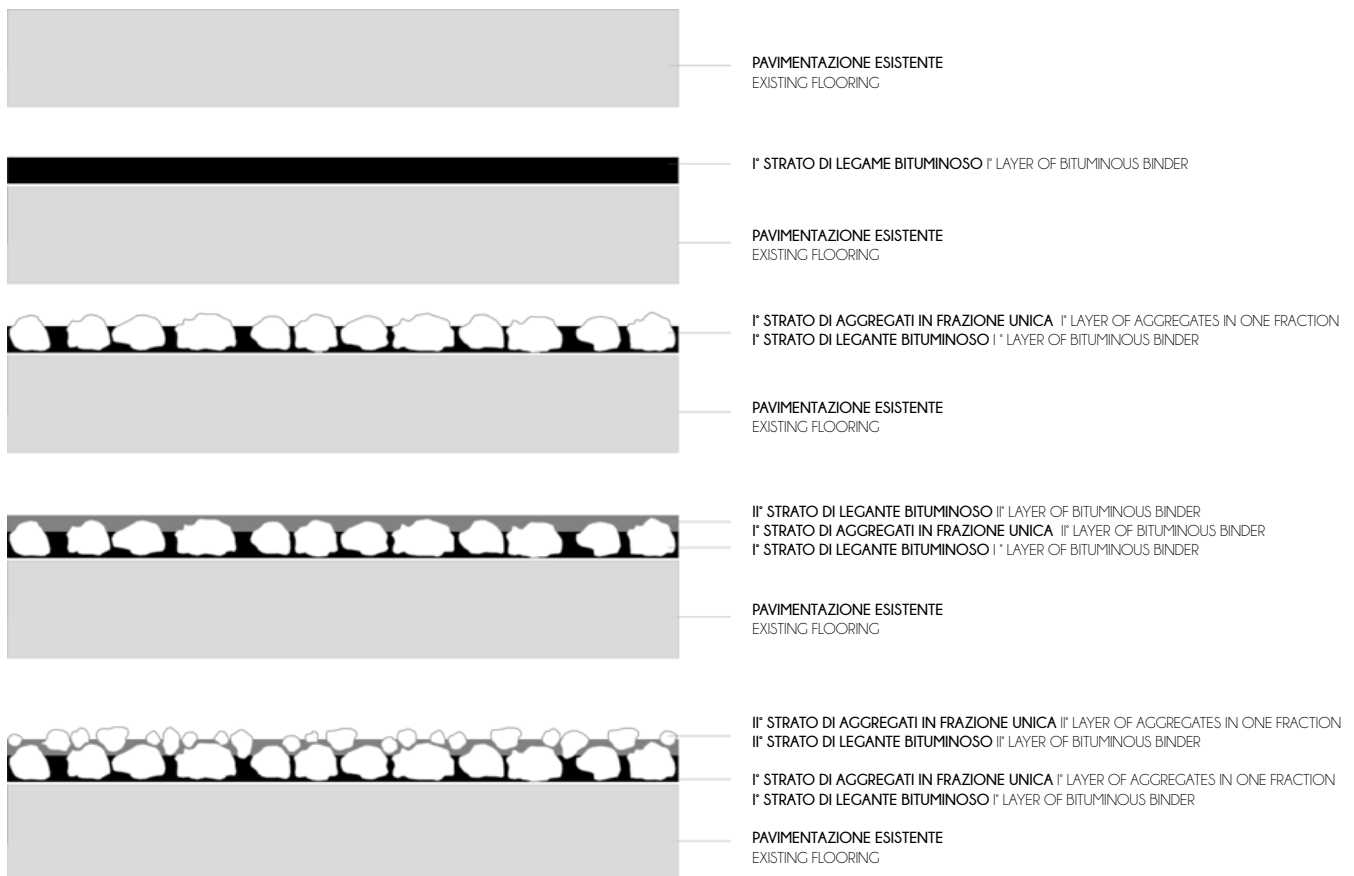
DE
POL
VE
RIZ
ZA
TO

Fase 2: Posa del triplo strato

Step 2: Laying of a triple layer

Per l'esecuzione è prevista l'applicazione del secondo strato di legante bituminoso, nelle quantità di 1,6 e 1,8 kg/mq, seguito dallo spargimento di graniglia di saturazione 8/12 mm. Il secondo e terzo strato si realizzano in modo analogo al primo, prevedendo l'utilizzo di aggregati di ricoprimento in pezzatura 4/8 mm (l'aggregato in eccesso viene rimosso mediante motospaz-zatrice).

The application of the second layer of bituminous binder is then spread, in the quantities of 1.6 and 1.8 kg / sq.m, followed by the spreading of 8/12 mm grit. A second and third layers are done in the same way of the first, using aggregates of size 4/8 mm (the aggregate in excess is removed by a motor sweeper).



CONTATTI / CONTACTS

800 585 303

351 1502833

info@rockolors.com

www.rockolors.com



Showroom - Via Flaminia 61, 61043 Cagli PU

Sede Operativa - Via E. Fermi 30, 61043 Cagli PU



ROCKOLORS
PIETRE COLORATE D'ARREDO



ROCKOLORS è un marchio
del **GRUPPO CASAVECCHIA**
Via E. Fermi 30, 61043 Cagli PU
Showroom in Via Flaminia 61,
61043 Cagli PU.
www.rockolors.com
info@rockolors.com
351 1502833
800 585 303

